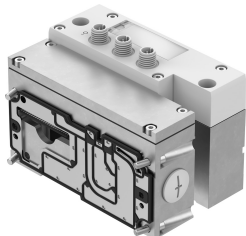


Bộ kết nối điện-khí VABA-S6-1-X2-3V-CB-AL

Số bộ phận: 8152438

FESTO



Bảng dữ liệu

Đặc tính	Giá trị
Kết nối các đầu cuối van	Loại 44, VTSA
Chẩn đoán	Đứt dây mỗi cuộn van Ngắn mạch van Điện áp thấp van
Số lượng tối đa vị trí van	12 cho van ổn định kép 24 cho van đơn ổn định
Màn hình LED	1 chẩn đoán chung 3 nguồn cấp tải Trạng thái kênh trên van
Tham số hóa	Failsafe trên mỗi kênh Lực mỗi kênh Chế độ chạy rà mỗi kênh Theo dõi mô-đun
Cầu chì (Ngắn mạch)	cầu chì điện tử bên trong mỗi đầu ra van
Dải điện áp hoạt động DC	21.6 V...26.4 V
Mức tiêu thụ dòng điện nội tại ở điện áp vận hành định mức	Loại 11 mA (nguồn cấp điện áp vận hành điện tử) Thông thường 45 mA (nguồn cấp điện áp tải cho van)
Nguồn cấp điện tối đa cho mỗi kênh	0,2 A
Tổng dòng điện tối đa trên mỗi mô-đun	6 A
Điện áp hoạt động danh định DC	24 V
Kênh cách ly điện - Bus nội bộ	có
Lớp chống ăn mòn KBK	0 - không ứng suất ăn mòn
Tuân thủ LABS	VDMA24364-B1/B2-L
Mức độ bảo vệ	IP65 NEMA 4
Nhiệt độ môi trường xung quanh	-5 °C...50 °C
trọng lượng sản phẩm	1388 g
Bộ điều khiển điện	Fieldbus
Cổng nối điện	3x M12x1 mã hóa A 5 chân Phích cắm thông qua CPX
Ghi chú vật liệu	Tuân thủ RoHS
Vật liệu phủ	PA
Vật liệu vỏ	Nhôm đúc áp lực