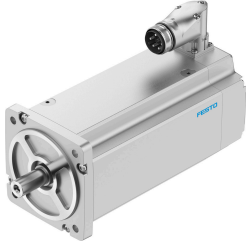


Động cơ servo EMMT-AS-150-LKR-HS-R3M

Số bộ phận: 8148361

FESTO



Bảng dữ liệu

Đặc tính	Giá trị
Nhiệt độ môi trường xung quanh	-15 °C...40 °C
Lưu ý về nhiệt độ môi trường	lên đến 80 °C với giảm nhiệt -1,5% mỗi độ C
Độ cao tối đa	4000 m
Lưu ý về chiều cao lắp đặt tối đa	chỉ từ 1.000 m với giảm dần -1,0% trên 100 m
Nhiệt độ bảo quản	-20 °C...70 °C
Độ ẩm tương đối	0 - 90 %
Tuân theo tiêu chuẩn	IEC 60034
Lớp nhiệt theo EN 60034-1	F
Nhiệt độ cuộn dây tối đa	155 °C
Loại đo theo EN 60034-1	S1
Kiểm soát nhiệt độ	Truyền nhiệt độ động cơ kỹ thuật số qua EnDat 2.2
Thiết kế động cơ theo EN 60034-7	IM B5 IM V1 IM V3
Vị trí lắp đặt	bất kì
Mức độ bảo vệ	IP21
Lưu ý về mức độ bảo vệ	IP21 cho trục động cơ không phốt trục quay IP65 cho trục động cơ với phốt trục quay IP67 cho vỏ động cơ bao gồm công nghệ kết nối
Độ đồng tâm, độ đồng tâm, độ chảy dọc trục theo tiêu chuẩn DIN SPEC 42955	N
Chất lượng cân bằng	G 2,5
Mô-men hãm	<1,0% mô-men xoắn cực đại
Tuổi thọ ổ trục ở điều kiện danh định	20000 h
Phiên bản trục lò xo khốp	DIN 6885 A 8 x 7 x 36
Mã giao diện Mô tơ ra	150A
Cổng nối điện 1, kiểu kết nối	Giắc cắm kết hợp
Cổng nối điện 1, công nghệ kết nối	M40x1
Cổng nối điện 1, số chân cắm/dây	15
mức độ ô nhiễm	2
Ghi chú vật liệu	Tuân thủ RoHS
Lớp chống ăn mòn KBK	0 - không ứng suất ăn mòn

Đặc tính	Giá trị
Tuân thủ LABS	VDMA24364 Vùng III
Khả năng chống rung	theo EN 60068-2-6
chống sốc	theo EN 60068-2-29 15 g/11 ms theo EN 60068-2-27
Giấy phép	Dấu RCM c UL us - Recognized (OL)
Dấu CE (xem tuyên bố về sự phù hợp)	theo chỉ thị EMC của EU theo chỉ thị điện áp thấp của EU theo chỉ thị RoHS của EU
Dấu UKCA (xem tuyên bố về sự phù hợp)	theo quy định UK cho EMV theo các quy định UK RoHS theo quy định của Vương quốc Anh đối với thiết bị điện
Cơ quan cấp chứng chỉ	UL E342973
Điện áp hoạt động danh định DC	680 V
Kiểu chuyển mạch cuộn dây	Sao bên trong
số cặp cực	5
Mô-men xoắn dừng	45.5 Nm
Mô-men xoắn danh nghĩa	29 Nm
Mô men xoắn cực đại	87 Nm
Tốc độ xoay danh nghĩa	2100 rpm
Số vòng quay tối đa	3495 rpm
Tốc độ cơ học tối đa	8000 rpm
Công suất định mức động cơ	6377 W
Dòng điện tính liên tục	23.6 A
Dòng điện danh định động cơ	15.4 A
dòng điện cao điểm	49.5 A
động cơ không đổi	1.88 Nm/A
không đổi mô-men xoắn	2.23 Nm/A
Pha-pha không đổi điện áp	135.1 mVmin
Điện trở cuộn dây pha-pha	0.25 Ohm
Cảm ứng cuộn dây pha-pha	4.4 mH
Cuộn cảm dọc cuộn dây Ld (pha)	2.15 mH
Cuộn dây cảm ứng ngang Lq (pha)	2.2 mH
Thời gian điện không đổi	17.1 ms
Hệ số thời gian nhiệt	55 min
Cách nhiệt	0.39 K/W
Mặt bích đo	450 x 450 x 30 mm, thép
tổng mômen quán tính đầu ra	57.6 kgcm ²
trọng lượng sản phẩm	25400 g
Tải trọng trục dọc trục cho phép	274 N
Tải trọng trục hướng tâm cho phép	1370 N
Cảm biến vị trí rôto	Encoder absolut multi turn (Bộ mã hóa tuyệt đối đa lượt)
Tên nhà sản xuất cảm biến vị trí rôto	EQI 1331
Cảm biến vị trí rô to Số vòng quay tuyệt đối có thể phát hiện được	4096
Giao diện bộ mã hóa vị trí rôto	EnDat 22
Cảm biến vị trí rôto Nguyên tắc đo	cảm ứng
Bộ mã hóa vị trí rô to điện áp hoạt động DC	5 V
Bộ mã hóa vị trí rô to dải điện áp hoạt động DC	3.6 V...14 V
Các giá trị vị trí của cảm biến vị trí rôto trên mỗi vòng quay	524288
Độ phân giải cảm biến vị trí rôto	19 bit
Đo góc độ chính xác của hệ thống cảm biến vị trí rôto	-65 arcsec...65 arcsec
MTTF, thành phần phụ	190 năm, cảm biến vị trí rôto
hiệu suất năng lượng	ENEFF (CN) / Lớp 1