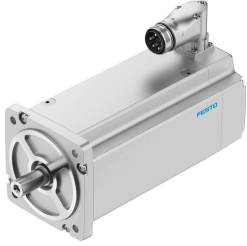


Động cơ servo EMMT-AS-150-LK-HS-R3SB

Số bộ phận: 8148339

FESTO



Bảng dữ liệu

| Đặc tính | Giá trị |
|---------------------------------------------------------------------------|-----------------------------------------------------------------------------------------------------------------------------------------|
| Nhiệt độ môi trường xung quanh | -15 °C...40 °C |
| Lưu ý về nhiệt độ môi trường | lên đến 80 °C với giảm nhiệt -1,5% mỗi độ C |
| Độ cao tối đa | 4000 m |
| Lưu ý về chiều cao lắp đặt tối đa | chỉ từ 1.000 m với giảm dần -1,0% trên 100 m |
| Nhiệt độ bảo quản | -20 °C...70 °C |
| Độ ẩm tương đối | 0 - 90 % |
| Tuân theo tiêu chuẩn | IEC 60034 |
| Lớp nhiệt theo EN 60034-1 | F |
| Nhiệt độ cuộn dây tối đa | 155 °C |
| Loại đo theo EN 60034-1 | S1 |
| Kiểm soát nhiệt độ | Truyền nhiệt độ động cơ kỹ thuật số qua EnDat 2.2 |
| Thiết kế động cơ theo EN 60034-7 | IM B5 IM V1 IM V3 |
| Vị trí lắp đặt | bất kì |
| Mức độ bảo vệ | IP21 |
| Lưu ý về mức độ bảo vệ | IP21 cho trục động cơ không phốt trục quay IP65 cho trục động cơ với phốt trục quay IP67 cho vỏ động cơ bao gồm công nghệ kết nối |
| Độ đồng tâm, độ đồng tâm, độ chảy dọc trục theo tiêu chuẩn DIN SPEC 42955 | N |
| Chất lượng cân bằng | G 2,5 |
| Mô-men hãm | <1,0% mô-men xoắn cực đại |
| Tuổi thọ ổ trục ở điều kiện danh định | 20000 h |
| Phiên bản trục lò xo khốp | DIN 6885 A 8 x 7 x 36 |
| Mã giao diện Mô tơ ra | 150A |
| Cổng nối điện 1, kiểu kết nối | Giắc cắm kết hợp |
| Cổng nối điện 1, công nghệ kết nối | M40x1 |
| Cổng nối điện 1, số chân cắm/dây | 15 |
| mức độ ô nhiễm | 2 |
| Ghi chú vật liệu | Tuân thủ RoHS |
| Lớp chống ăn mòn KBK | 0 - không ứng suất ăn mòn |

| Đặc tính | Giá trị |
|--------------------------------------------------------------------|-----------------------------------------------------------------------------------------------------------------|
| Tuân thủ LABS | VDMA24364 Vùng III |
| Khả năng chống rung | theo EN 60068-2-6 |
| chống sốc | theo EN 60068-2-29 15 g/11 ms theo EN 60068-2-27 |
| Giấy phép | Dấu RCM c UL us - Recognized (OL) |
| Dấu CE (xem tuyên bố về sự phù hợp) | theo chỉ thị EMC của EU theo chỉ thị điện áp thấp của EU theo chỉ thị RoHS của EU |
| Dấu UKCA (xem tuyên bố về sự phù hợp) | theo quy định UK cho EMV theo các quy định UK RoHS theo quy định của Vương quốc Anh đối với thiết bị điện |
| Cơ quan cấp chứng chỉ | UL E342973 |
| Điện áp hoạt động danh định DC | 680 V |
| Kiểu chuyển mạch cuộn dây | Sao bên trong |
| số cặp cực | 5 |
| Mô-men xoắn dừng | 45.5 Nm |
| Mô-men xoắn danh nghĩa | 29 Nm |
| Mô men xoắn cực đại | 87 Nm |
| Tốc độ xoay danh nghĩa | 2100 rpm |
| Số vòng quay tối đa | 3495 rpm |
| Tốc độ cơ học tối đa | 8000 rpm |
| Công suất định mức động cơ | 6377 W |
| Dòng điện tính liên tục | 23.6 A |
| Dòng điện danh định động cơ | 15.4 A |
| dòng điện cao điểm | 49.5 A |
| động cơ không đổi | 1.88 Nm/A |
| không đổi mô-men xoắn | 2.23 Nm/A |
| Pha-pha không đổi điện áp | 135.1 mVmin |
| Điện trở cuộn dây pha-pha | 0.25 Ohm |
| Cảm ứng cuộn dây pha-pha | 4.4 mH |
| Cuộn cảm dọc cuộn dây Ld (pha) | 2.15 mH |
| Cuộn dây cảm ứng ngang Lq (pha) | 2.2 mH |
| Thời gian điện không đổi | 17.1 ms |
| Hệ số thời gian nhiệt | 55 min |
| Cách nhiệt | 0.39 K/W |
| Mặt bích đo | 450 x 450 x 30 mm, thép |
| tổng mômen quán tính đầu ra | 70.1 kgcm ² |
| trọng lượng sản phẩm | 29700 g |
| Tải trọng trục dọc trục cho phép | 274 N |
| Tải trọng trục hướng tâm cho phép | 1370 N |
| Cảm biến vị trí rôto | Encoder tuyệt đối, một vòng |
| Tên nhà sản xuất cảm biến vị trí rôto | ECl 1319 |
| Cảm biến vị trí rô to Số vòng quay tuyệt đối có thể phát hiện được | 1 |
| Giao diện bộ mã hóa vị trí rôto | EnDat 22 |
| Cảm biến vị trí rôto Nguyên tắc đo | cảm ứng |
| Bộ mã hóa vị trí rô to điện áp hoạt động DC | 5 V |
| Bộ mã hóa vị trí rô to dải điện áp hoạt động DC | 3.6 V...14 V |
| Các giá trị vị trí của cảm biến vị trí rôto trên mỗi vòng quay | 524288 |
| Độ phân giải cảm biến vị trí rôto | 19 bit |
| Đo góc độ chính xác của hệ thống cảm biến vị trí rôto | -65 arcsec...65 arcsec |
| Mô men giữ phanh | 65 Nm |
| Điện áp vận hành DC phanh | 24 V |
| Tiêu thụ điện phanh | 1.08 A |

| Đặc tính | Giá trị |
|---------------------------------------|--------------------------------------------|
| Mức tiêu thụ năng lượng phanh | 26 W |
| Thời gian ngắt phanh | 200 ms |
| Thời gian đóng phanh | 40 ms |
| Phanh DC trễ đáp ứng | 10 ms |
| Tốc độ không tải tối đa của phanh | 8000 rpm |
| Mô men quán tính khối lượng của phanh | 12.5 kgcm ² |
| Chu kỳ chuyển mạch phanh giữ | 5 triệu lần chạy không tải (không ma sát!) |
| MTTF, thành phần phụ | 190 năm, cam biến vị trí rôto |
| hiệu suất năng lượng | ENEFF (CN) / Lớp 1 |