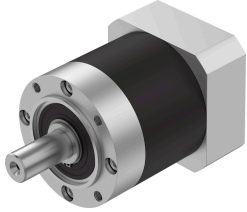


# Hộp số EMGA-120-P-G20-SAS-100

Số bộ phận: 8141755

FESTO



## Bảng dữ liệu

Đặc tính	Giá trị
Kích thước mặt bích hộp số	120 mm
Động cơ kích thước mặt bích	100 mm
Khe hở	0.15 deg
Loại bánh răng	Bánh răng hành tinh
Tỉ số truyền	20:1
Tốc độ bộ truyền động tối đa	6500 rpm
hiệt độ hoạt động của hộp số	-25 °C...90 °C
Tuân thủ LABS	VDMA24364-B2-L
Mức độ bảo vệ	IP54
Mô-men xoắn truyền động liên tục	260 Nm
Mô men quán tính khối lượng hộp số	1.573 kgcm <sup>2</sup>
Mô men xoắn truyền động tối đa	416 Nm
Độ hiệu quả tối đa	96 %
Độ chống xoắn	22 Nm/arcmin
trọng lượng sản phẩm	8000 g
Giao diện bánh răng bộ truyền động	120G
Giao diện bộ truyền động/hộp số	100A
Ghi chú vật liệu	Tuân thủ RoHS