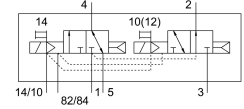
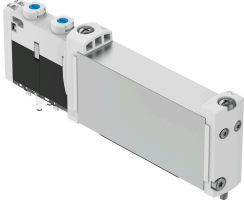


Van điện từ VUVG-B14-T32H-AZT-F-1T1L-F1A

Số bộ phận: 8141528

FESTO



Bảng dữ liệu

Đặc tính	Giá trị
Chức năng van	2x3/2 mở/đóng đơn ổn định
Kiểu vận hành	điện
Kích thước van	14 mm
Lưu lượng định mức thông thường	490 l/min
Cổng nối làm việc bằng khí nén	Mặt bích
Điện áp vận hành	24V DC
Áp suất vận hành	0.15 MPa...1 MPa 1.5 bar...10 bar
Cấu trúc xây dựng	thanh trượt pít tông
Kiểu cài đặt lại	lò xo khí nén
Giấy phép	c UL us - Recognized (OL)
Mức độ bảo vệ	IP40
Chức năng khí xả	có thể điều tiết
Nguyên lý bít	mềm
Vị trí lắp đặt	bất kỳ
Nút ghi đè	khớp quét
Kiểu điều khiển	điều khiển trước
kiểm soát cung cấp không khí	bên ngoài
Xếp chồng	gối chông dương
Các biến thể	Các kim loại có đồng, kẽm hoặc niken là thành phần chính không được phép sử dụng. Các trường hợp ngoại lệ là niken trong thép, bề mặt mạ niken hóa học, băng mạch, dây dẫn, bộ kết nối và cuộn dây.
Hiển thị trạng thái tín hiệu	Đèn LED
Áp suất điều khiển	0.15 MPa...0.8 MPa 1.5 bar...8 bar
Tần số chuyển mạch tối đa	3 Hz
Thời gian chuyển mạch tắt	29 ms
Thời gian chuyển mạch bật	10 ms
Thời gian bật	100%
Xung thử nghiệm dương tính tối đa với tín hiệu 0	1600 μ s
Xung thử nghiệm âm tối đa với 1 tín hiệu	3000 μ s
Giá trị đặc trưng cuộn dây	22 V DC; 1,0 W

Đặc tính	Giá trị
Dao động điện áp cho phép	+/- 10 %
Môi chất vận hành	Khí nén theo ISO 8573-1:2010 [7:4:4]
Lưu ý về môi chất vận hành/điều khiển	Có thể hoạt động bằng dầu (cần thiết cho hoạt động tiếp theo)
Khả năng chống rung	Kiểm tra bộ gá vận chuyển với mức độ nghiêm trọng 2 theo FN 942017-4 và EN 60068-2-6
chống sốc	Kiểm tra va đập với mức độ nghiêm trọng 2 theo FN 942017-5 và EN 60068-2-27
Lớp chống ăn mòn KBK	0 - không ứng suất ăn mòn
Tuân thủ LABS	VDMA24364 Vùng III
Tính phù hợp để sản xuất pin Li-ion	Các kim loại có hơn 1% đồng, kẽm hoặc niken không được phép sử dụng. Các trường hợp ngoại lệ là niken trong thép, bề mặt mạ niken hóa học, bảng mạch, dây dẫn, bộ kết nối điện và cuộn dây
Loại phòng sạch	Loại 6 theo ISO 14644-1
Nhiệt độ trung bình	-5 °C...60 °C
Môi chất kiểm soát	Khí nén theo ISO 8573-1:2010 [7:4:4]
Nhiệt độ môi trường xung quanh	-5 °C...60 °C
trọng lượng sản phẩm	102 g
Cổng nối điện	qua tấm kết nối
Kiểu gắn	Trên ray gắn van cụm
Ghi chú vật liệu	Tuân thủ RoHS
Vật liệu của phốt	HNBR NBR
Vật liệu vỏ	Hợp kim nhôm rèn