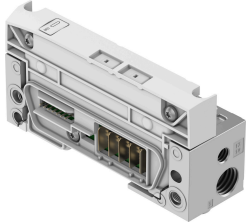


Bộ kết nối điện khí VMPA-AP-EPL-G

Số bộ phận: 8137156

FESTO



Bảng dữ liệu

Đặc tính	Giá trị
Rộng	34.1 mm
Chiều dài	107.3 mm
Khả năng chống rung	Kiểm tra bộ giá vận chuyển với mức độ nghiêm trọng 2 theo FN 942017-4 và EN 60068-2-6
Lưu ý về khả năng chống rung	SG2 trên giá treo tường
chống sốc	Kiểm tra va đập với mức độ nghiêm trọng 2 theo FN 942017-5 và EN 60068-2-27
Lưu ý về khả năng chống sốc	SG2 trên giá treo tường
Kết nối các đầu cuối van	Loại 32, MPA-FB-AP-VI
Chống phân cực	có
Lưu ý về chống phân cực	Tự bảo vệ
Vị trí lắp đặt	bất kỳ, trên ray H: ngang
Chẩn đoán theo đèn LED	Chẩn đoán trên mỗi mô-đun
Chẩn đoán thông qua liên lạc nội bộ	Lỗi giao tiếp Quá áp điện tử/cảm biến Điện áp thấp cảm biến/điện tử
Chức năng tích hợp	Bộ giảm thanh bề mặt khí thải được gom
kiểm soát cung cấp không khí	trong
Mã mô-đun (hex/dec)	0x3052/12370d
Thời gian chu kỳ nội bộ	1 ms
Kích thước B x L x H	34,1 mm x 107,3 mm x 55,1 mm
Cầu chì (Ngắn mạch)	cầu chảy bổ sung
Mức tiêu thụ dòng điện nội tại ở điện áp vận hành định mức điện tử/ cảm biến	thường là 35 mA
Chỉ dẫn về điện áp vận hành	Nguồn điện SELV/PELV cần thiết Lưu ý sự sụt giảm điện áp
Điện áp hoạt động định mức DC Điện tử/cảm biến	24 V
Điện áp hoạt động danh định DC của tải	24 V
Bậc cầu sự cố điện	10 ms
Cách ly điện giữa điện áp cung cấp cho thiết bị điện tử/cảm biến và tải/ van	có
mức độ ô nhiễm	2
Điện áp dao động cho phép điện tử / cảm biến	± 25 %

Đặc tính	Giá trị
Phụ tải dao động điện áp cho phép	± 25 %
Lớp chống ăn mòn KBK	1 - ứng suất ăn mòn thấp
Tuân thủ LABS	VDMA24364-B2-L
Nhiệt độ bảo quản	-20 °C...70 °C
Độ ẩm tương đối	5 - 95 % không cô đặc
Mức độ bảo vệ	IP65 IP67
Lưu ý về mức độ bảo vệ	ở trạng thái lắp
Lớp bảo vệ	III
Danh mục quá áp	II
Nhiệt độ môi trường xung quanh	-20 °C...50 °C
Lưu ý về nhiệt độ môi trường	Quan sát nhiệt độ môi trường xung quanh giảm dần theo tiêu chuẩn IEC 61131-2: 2017
Chiều cao vận hành định mức	≤ 2000 m ASL (≤ 79,5 kPa)
Độ cao tối đa	3500 m
Lưu ý về chiều cao lắp đặt tối đa	> 2000 m ASL (< 79,5 kPa) Quan sát nhiệt độ môi trường xung quanh giảm dần theo tiêu chuẩn IEC 61131-2: 2017
trọng lượng sản phẩm	207 g
Bộ điều khiển điện	Giao diện AP
Giao diện truyền thông, giao thức	AP
Kiểu gắn	có lỗ xuyên cho vít M4
Cổng nối khí điều khiển 12/14	M7
Cổng nối khí nén 1	G1/4
Ghi chú vật liệu	Tuân thủ RoHS
Vật liệu phủ	PBT-gia cố
Vật liệu của phốt	Xốp PU
Vật liệu vỏ	Nhôm đúc áp lực
Vật liệu vít	Thép mạ, kẽm