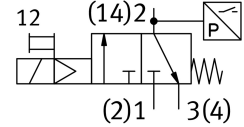
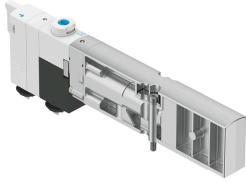


Van điện từ VMPA1-M1H-ES-PI

Số bộ phận: 8126791

FESTO



Bảng dữ liệu

Đặc tính	Giá trị
Chức năng van	3/2 đóng đơn ổn định
Kiểu vận hành	điện
Kích thước van	10 mm
Cổng nối làm việc bằng khí nén	M7
Điện áp vận hành	24V DC
Áp suất vận hành	0.3 MPa...0.8 MPa 3 bar...8 bar
Cấu trúc xây dựng	Van đĩa với lò xo hồi
Kiểu cài đặt lại	lò xo cơ học
Mức độ bảo vệ	IP65 ở trạng thái lắp theo IEC 60529
Nguyên lý bít	mềm
Vị trí lắp đặt	bất kỳ
Nút ghi đè	khớp quét
Kiểu điều khiển	điều khiển trước
kiểm soát cung cấp không khí	bên ngoài
Hướng dòng chảy	không thể đảo ngược
Xếp chồng	gối chồng âm
Hiển thị trạng thái tín hiệu	có
Áp suất điều khiển	0.3 MPa...0.8 MPa 3 bar...8 bar
Phù hợp với chân không	không
Dao động điện áp cho phép	+/- 25 %
Môi chất vận hành	Khí nén theo ISO 8573-1:2010 [7:4:4]
Lưu ý về môi chất vận hành/điều khiển	Không thể hoạt động bằng dầu
Khả năng chống rung	Kiểm tra bộ gá vận chuyển với mức độ nghiêm trọng 2 theo FN 942017-4 và EN 60068-2-6
chống sốc	Kiểm tra va đập với mức độ nghiêm trọng 2 theo FN 942017-5 và EN 60068-2-27
Lớp chống ăn mòn KBK	1 - ứng suất ăn mòn thấp
Tuân thủ LABS	VDMA24364 Vùng III

Đặc tính	Giá trị
Nhiệt độ bảo quản	-20 °C...60 °C
Nhiệt độ trung bình	-5 °C...50 °C
Độ ẩm tương đối	tối đa 90 % ở 40 °C
Nhiệt độ môi trường xung quanh	-5 °C...50 °C
Mô-men xoắn siết tối đa cho bộ phận gắn van	0.65 Nm
trọng lượng sản phẩm	32 g
Kiểu gắn	với lỗ xuyên
Cổng nối khí điều khiển 12/14	M7
Cổng nối kiểm soát khí thải 82/84	M7
Cổng nối khí nén 1	M7
Cổng nối khí nén 2	trong
Cổng nối khí nén 3	M7
Ghi chú vật liệu	Tuân thủ RoHS
Vật liệu của phốt	HNBR NBR
Vật liệu vỏ	PPA-gia cố
Vật liệu vít	Thép, trắng