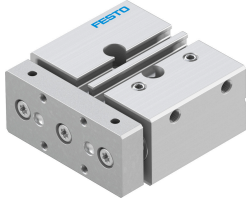


Xylanh dẫn hướng DFM-12-10-P-A-KF-F1A

Số bộ phận: 8118631

FESTO



Bảng dữ liệu

Đặc tính	Giá trị
Khoảng cách trọng tâm của tải trọng đến đầu chạc xs	25 mm
Hành trình	10 mm
Ø pít tông	12 mm
Chế độ hoạt động của bộ truyền động	Ách
Đệm	Các vòng / tấm đệm đàn hồi ở cả hai đầu
Vị trí lắp đặt	bất kì
Dẫn hướng	Thanh dẫn hướng cầu tuần hoàn
Cấu trúc xây dựng	Dẫn hướng
Phát hiện vị trí	cho các công tắc gần
Các biến thể	Các kim loại có đồng, kẽm hoặc niken là thành phần chính không được phép sử dụng. Các trường hợp ngoại lệ là niken trong thép, bề mặt mạ niken hóa học, băng mạch, dây dẫn, bộ kết nối và cuộn dây.
Áp suất vận hành	0.2 MPa...1 MPa 2 bar...10 bar
Tốc độ tối đa	0.8 m/s
Nguyên tắc vận hành	tác động kép
Môi chất vận hành	Khí nén theo ISO 8573-1:2010 [7:4:4]
Lưu ý về môi chất vận hành/điều khiển	Có thể hoạt động bằng dầu (cần thiết cho hoạt động tiếp theo)
Lớp chống ăn mòn KBK	0 - không ứng suất ăn mòn
Tuân thủ LABS	VDMA24364-B1/B2-L
Tính phù hợp để sản xuất pin Li-ion	Các kim loại có hơn 1% đồng, kẽm hoặc niken không được phép sử dụng. Các trường hợp ngoại lệ là niken trong thép, bề mặt mạ niken hóa học, băng mạch, dây dẫn, bộ kết nối điện và cuộn dây
Loại phòng sạch	Loại 7 theo ISO 14644-1
Nhiệt độ môi trường xung quanh	-5 °C...60 °C
Năng lượng va chạm ở các vị trí cuối	0,07 Nm
Lực tối đa Fy	270 N
Lực tối đa Fy tĩnh	355 N
Lực tối đa Fz	270 N
Lực tối đa Fz tĩnh	355 N
Thời điểm tối đa Mx	5.53 Nm
Thời điểm tối đa Mx tĩnh	7.28 Nm
Max. Moment My	2.43 Nm

Đặc tính	Giá trị
Thời điểm tối đa của tối tĩnh	3.2 Nm
Mô-men tối đa Mz	2.43 Nm
Mô-men tối đa Mz tĩnh	3.2 Nm
Tải trọng mô men tối đa cho phép Mx tùy thuộc vào hành trình	1.21 Nm
Tải trọng tối đa tùy thuộc vào hành trình ở một khoảng cách xác định xs	38 N
Lực lý thuyết ở mức 0,6 MPa (6 bar, 87 psi), đồng hồi	51 N
Lực theo lý thuyết tại 0,6 MPa (6 bar, 87 psi), luồng	68 N
Khối lượng di chuyển	155 g
trọng lượng sản phẩm	314 g
Trọng tâm của khối lượng chuyển động phụ thuộc vào hành trình	13.6 mm
kết nối thay thế	xem bản vẽ sản phẩm
Cổng nối khí nén	M5
Ghi chú vật liệu	Tuân thủ RoHS
Vật liệu phủ	Hợp kim nhôm rèn
Vật liệu của phốt	NBR
Vật liệu vỏ	Hợp kim nhôm rèn
Vật liệu thanh piston	thép không gỉ hợp kim cao