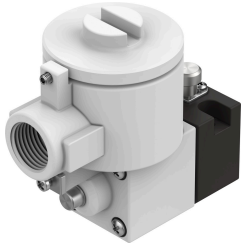


# Van khí MGXDH-3/2-H-T-1.2-110DC-EX

Số bộ phận: 8118346

FESTO



## Bảng dữ liệu

Đặc tính	Giá trị
Chức năng van	3/2 đóng đơn ổn định
Kiểu vận hành	điện
Áp suất vận hành	-0.09 MPa...0.8 MPa -0.9 bar...8 bar -13.05 psi...116 psi
Cấu trúc xây dựng	Van bật-tắt
Kiểu cài đặt lại	lò xo cơ học
Dấu CE (xem tuyên bố về sự phù hợp)	theo chỉ thị chống cháy nổ của EU (ATEX)
Phê duyệt bảo vệ Ex bên ngoài Liên minh Châu Âu	EPL Db (CN) EPL Db (IEC-EX) EPL Gb (CN) EPL Gb (IEC-EX)
Cơ quan cấp chứng chỉ	ATEX: CML 15 ATEX 1119X IEC: IECEx CML 17.0147X
Danh mục ATEX Khí	II 2G
Danh mục ATEX Bụi	II 2D
Loại chống cháy nổ Khí	Ex db IIC T4 Gb
Loại chống cháy nổ Bụi	Ex tb IIIC T135°C Db
Nhiệt độ môi trường xung quanh ngoài	-65°C ≤ Ta ≤ +40°C
Mức độ bảo vệ	IP66
Nút ghi đè	quét
Hướng dòng chảy	không thể đảo ngược
Thời gian bật	100%
Lớp cách nhiệt	H
Giá trị đặc trưng cuộn dây	110 V DC: 3,0 W
Tần số dao động cho phép	+/- 10 %
Chống cháy nổ	Vùng 1 (ATEX) Vùng 1 (CN) Vùng 1 (IEC EX) Vùng 2 (ATEX) Vùng 21 (ATEX) Vùng 21 (CN) Vùng 21 (IEC EX) Vùng 22 (ATEX)
Môi chất vận hành	Khí nén theo ISO 8573-1:2010 [7:4:4]

<b>Đặc tính</b>	<b>Giá trị</b>
Lưu ý về môi chất vận hành/điều khiển	Có thể hoạt động bằng dầu (cần thiết cho hoạt động tiếp theo)
Lớp chống ăn mòn KBK	2 - bị ăn mòn vừa phải
Tuân thủ LABS	VDMA24364 Vùng III
Nhiệt độ môi trường xung quanh	-65 °C...80 °C
Kiểu gắn	CNOMO
Ghi chú vật liệu	Tuân thủ RoHS