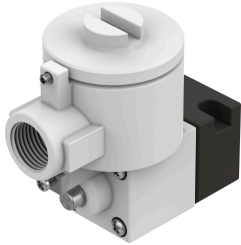


Van khí MGXDH-3/2-1.2-110AC-KS

Số bộ phận: 8118343

FESTO



Bảng dữ liệu

Đặc tính	Giá trị
Chức năng van	3/2 đóng đơn ổn định
Kiểu vận hành	điện
Áp suất vận hành	-0.09 MPa...0.8 MPa -0.9 bar...8 bar -13.05 psi...116 psi
Cấu trúc xây dựng	Van bật-tắt
Kiểu cài đặt lại	lò xo cơ học
Cơ quan cấp chứng chỉ	21-GA4BO-0068X 21-GA4BO-0069X
Loại chống cháy nổ Khí	Ex db IIC T6...T3 Gb
Loại chống cháy nổ Bụi	Ex tb IIIC T85°C Db
Nhiệt độ môi trường xung quanh ngoài	-65°C ~+40°C T4 -65°C ~+55°C T3
Mức độ bảo vệ	IP66
Nút ghi đè	khớp
Hướng dòng chảy	không thể đảo ngược
Thời gian bật	100%
Lớp cách nhiệt	H
Giá trị đặc trưng cuộn dây	110 V AC: 50/60 Hz, nguồn khởi động 79,5 VA, nguồn giữ 3,8 VA
Tần số dao động cho phép	+/- 10 %
Môi chất vận hành	Khí nén theo ISO 8573-1:2010 [7:4:4]
Lưu ý về môi chất vận hành/điều khiển	Có thể hoạt động bằng dầu (cần thiết cho hoạt động tiếp theo)
Lớp chống ăn mòn KBK	2 - bị ăn mòn vừa phải
Tuân thủ LABS	VDMA24364 Vùng III
Nhiệt độ môi trường xung quanh	-20 °C...80 °C
Kiểu gắn	CNOMO
Ghi chú vật liệu	Tuân thủ RoHS