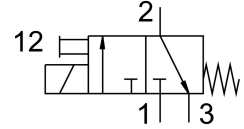
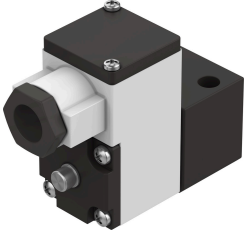


Van khí MGXIAH-3/2-0.8-24DC-KS

Số bộ phận: 8118341

FESTO



Bảng dữ liệu

Đặc tính	Giá trị
Chức năng van	3/2 đóng đơn ổn định
Kiểu vận hành	điện
Áp suất vận hành	-0.09 MPa...0.8 MPa -0.9 bar...8 bar -13.05 psi...116 psi
Cấu trúc xây dựng	Van bật-tắt
Kiểu cài đặt lại	lò xo cơ học
Cơ quan cấp chứng chỉ	21-GA4BO-0070X 21-GA4BO-0071X
Loại chống cháy nổ Khí	Ex ia IIC T6...T5 Gb
Loại chống cháy nổ Bụi	Ex ia IIIC T135°C Db
Nhiệt độ môi trường xung quanh ngoài	-40°C ≤ Ta ≤ 50°C/65°C
Mức độ bảo vệ	IP65
Nút ghi đè	khớp
Hướng dòng chảy	không thể đảo ngược
Thời gian bật	100%
Lớp cách nhiệt	H
Công suất đầu vào tối đa Pi	-55°C ~ +50°C T6 = 2,98W -55°C ~ +65°C T5 = 1W -55°C ~ +65°C T5 = 2,98W -55°C ~ +65°C T6 = 1W
Điện áp đầu vào tối đa Ui	31 V
Dòng điện đầu vào tối đa Ii	0,67 A
Giá trị đặc trưng cuộn dây	24 V DC: 1,5 W
Cảm ứng bên trong hiệu dụng Li	nhỏ không đáng kể
công suất bên trong hiệu quả Ci	nhỏ không đáng kể
Tần số dao động cho phép	+/- 10 %
Môi chất vận hành	Khí nén theo ISO 8573-1:2010 [7:4:4]
Lưu ý về môi chất vận hành/điều khiển	Có thể hoạt động bằng dầu (cần thiết cho hoạt động tiếp theo)
Lớp chống ăn mòn KBK	2 - bị ăn mòn vừa phải
Tuân thủ LABS	VDMA24364 Vùng III
Nhiệt độ môi trường xung quanh	-20 °C...80 °C
Kiểu gắn	CNOMO

Đặc tính	Giá trị
Ghi chú vật liệu	Tuân thủ RoHS