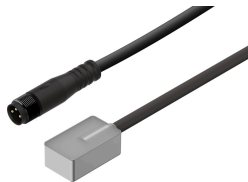


Cảm biến tiệm cận SDBF-FCS-1L-NU-K-N-M8

Số bộ phận: 8117066

FESTO



Bảng dữ liệu

Đặc tính	Giá trị
Thiết kế	Cấu trúc khối
Ghi chú vật liệu	Tuân thủ RoHS
Kích thước đo	Vị trí
Nguyên tắc đo lường	từ điện trở
Nhiệt độ môi trường xung quanh	-4 °F...176 °F
Đầu ra chuyển mạch	NPN
Chức năng phần tử chuyển mạch	Cơ cấu đóng
Thời gian bật	4 μs
Dòng điện đầu ra tối đa	500 mA
Hiệu suất chuyển mạch tối đa DC	12 W
Sụt áp	1 V
Chống chịu ngắn mạch	có
Dải điện áp hoạt động DC	6 V...24 V
Chống phân cực	có
Cổng nối điện 1, kiểu kết nối	Cáp có ổ cắm
Cổng nối điện 1, công nghệ kết nối	M8x1 được mã hóa A theo EN 61076-2-104
Cổng nối điện 1, số chân cắm/dây	3
Hướng ra cổng nối	đọc theo
Màu vỏ cáp	xám
Vật liệu vỏ bọc cáp	PVC
Kiểu gắn	với bộ gá
Vị trí lắp đặt	bất kỳ
nhà màu	trong suốt
Vật liệu vỏ	PA
Hiển thị trạng thái chuyển mạch	Đèn LED
Nhiệt độ môi trường xung quanh với định tuyến cáp linh hoạt	-4 °F...176 °F
Mức độ bảo vệ	IP67 NEMA 4
Tuân thủ LABS	VDMA24364 Vùng III