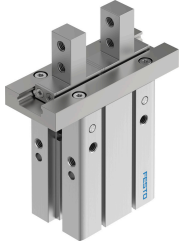


Xy lanh kẹp loại song song DHPC-...-32-A-

Số bộ phận: 8116733

FESTO



Bảng dữ liệu

Đặc tính	Giá trị
Kích thước	32
Hành trình trên mỗi hàm kẹp	11 mm
Độ chính xác trao đổi tối đa	0.2 mm
Bộ gấp tối đa hàm góc chơi rừ, ay	0 deg
Khe chấu kẹp tối đa Sz	0 mm
đối xứng quay	0.2 mm
Độ chính xác lặp lại kẹp	0.02 mm
Số chấu kẹp	2
Loại bộ truyền động	khí nén
Vị trí lắp đặt	bất kì
Nguyên tắc vận hành	tác động kép tác động đơn lẻ mở đóng
Chức năng kẹp	Song song
Thiết bị an toàn lực kẹp	không có
Cấu trúc xây dựng	Kết nối thông qua đế gắn Hướng kết nối ở bên Hướng kết nối xuống dưới Kiểu gắn phẳng cho ngón tay kẹp Cần điều khiển Kiểu gắn bên cho ngón tay kẹp Kiểu gắn tiêu chuẩn cho ngón tay kẹp chuỗi chuyển động cứng bức
Dẫn hướng	Thanh dẫn hướng cầu
Phát hiện vị trí	cho các công tắc gần
Các biến thể	Các kim loại có đồng, kẽm hoặc niken là thành phần chính không được phép sử dụng. Các trường hợp ngoại lệ là niken trong thép, bề mặt mạ niken hóa học, băng mạch, dây dẫn, bộ kết nối và cuộn dây.
Mở tổng lực kẹp ở mức 0,6 MPa (6 bar, 87 psi)	465.9 N...493.7 N
Đóng tổng lực kẹp ở mức 0,6 MPa (6 bar, 87 psi)	415.2 N...442.6 N
Áp suất vận hành	0.1 MPa...0.8 MPa 1 bar...8 bar 14.5 psi...116 psi
Tần số làm việc tối đa của kẹp	1 Hz

Đặc tính	Giá trị
Thời gian mở tối thiểu ở 0,6 MPa (6 bar, 87 psi)	114 ms...174 ms
Thời gian đóng tối thiểu ở 0,6 MPa (6 bar, 87 psi)	55 ms...107 ms
Môi chất vận hành	Khí nén theo ISO 8573-1:2010 [7:4:4]
Lưu ý về môi chất vận hành/điều khiển	Có thể hoạt động bằng dầu (cần thiết cho hoạt động tiếp theo)
Lớp chống ăn mòn KBK	0 - không ứng suất ăn mòn
Tuân thủ LABS	VDMA24364-B2-L
Nhiệt độ môi trường xung quanh	-10 °C...60 °C
Mở lực kẹp trên mỗi chấu kẹp ở mức 0,6 MPa (6 bar, 87 psi)	233 N...246.9 N
Đóng lực kẹp trên mỗi chấu kẹp ở mức 0,6 MPa (6 bar, 87 psi)	207.6 N...221.3 N
Mô-men quán tính khối lượng	5.51 kgcm ² ...6.08 kgcm ²
Lực tối đa trên hàm kẹp Fz tĩnh	171.5 N
Thời điểm tối đa tại thời điểm nắm chặt hàm Mx tĩnh	1.5 Nm
Mô-men tối đa trên các hàm kẹp My tĩnh	3 Nm
Mô-men tối đa trên các hàm kẹp Mz tĩnh	1.5 Nm
trọng lượng sản phẩm	773 g...938 g
Kiểu gắn	tùy ý: Gắn trực tiếp qua lỗ xuyên Gắn trực tiếp thông qua ren trên khung lắp với lỗ xuyên và chốt với ren trong và chốt khớp
Cổng nối khí nén	M5
Ghi chú vật liệu	Tuân thủ RoHS
Vật liệu vỏ	Nhôm, anot hóa
Hàm kẹp vật liệu	thép hợp kim không gỉ