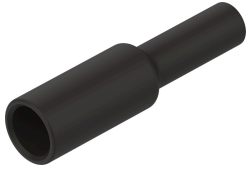


# Đầu nối NPQE-D-S12-S8-P10

Số bộ phận: 8113217

FESTO



## Bảng dữ liệu

Đặc tính	Giá trị
Kích thước	Tiêu chuẩn
Chiều rộng định mức	6 mm
Vị trí lắp đặt	bất kỳ
Thiết kế	dạng thẳng
Kích cỡ gói	10
Cấu trúc xây dựng	Nguyên tắc đẩy-kéo
Áp suất vận hành của khoảng nhiệt độ hoàn chỉnh	-0.095 MPa...0.8 MPa -0.95 bar...8 bar -13.775 psi...116 psi
Môi chất vận hành	Khí nén theo ISO 8573-1:2010 [7:4:4]
Lưu ý về môi chất vận hành/điều khiển	Có thể hoạt động bằng dầu
Lớp chống ăn mòn KBK	1 - ứng suất ăn mòn thấp
Tuân thủ LABS	VDMA24364 Vùng III
Loại phòng sạch	Loại 4 theo ISO 14644-1
Nhiệt độ môi trường xung quanh	-5 °C...60 °C
trọng lượng sản phẩm	2.3 g
Cổng nối khí nén 1	Ống bọc cắm Ø 12 mm
Cổng nối khí nén 2	Ống bọc cắm Ø 8 mm
Màu vòng nhà	màu xanh dương
Ghi chú vật liệu	Tuân thủ RoHS
Vật liệu vỏ	PBT
Vật liệu vòng nhà	POM