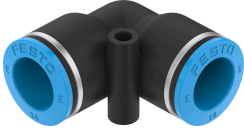


Đầu nối khí dạng L NPQE-L-Q14-E-P5

Số bộ phận: 8113133

FESTO



Bảng dữ liệu

Đặc tính	Giá trị
Kích thước	Tiêu chuẩn
Chiều rộng định mức	13 mm
Vị trí lắp đặt	bất kì
Thiết kế	Hình chữ L
Kích cỡ gói	5
Cấu trúc xây dựng	Nguyên tắc đẩy-kéo
Áp suất vận hành của khoảng nhiệt độ hoàn chỉnh	-0.095 MPa...0.8 MPa -0.95 bar...8 bar -13.775 psi...116 psi
Môi chất vận hành	Khí nén theo ISO 8573-1:2010 [7:4:4]
Lưu ý về môi chất vận hành/điều khiển	Có thể hoạt động bằng dầu
Lớp chống ăn mòn KBK	1 - ứng suất ăn mòn thấp
Tuân thủ LABS	VDMA24364 Vùng III
Loại phòng sạch	Loại 4 theo ISO 14644-1
Nhiệt độ môi trường xung quanh	-5 °C...60 °C
trọng lượng sản phẩm	25.59 g
Cổng nối khí nén 1	đối với ống mềm Ø ngoài 14 mm
Cổng nối khí nén 2	đối với ống mềm Ø ngoài 14 mm
Màu vòng nhà	màu xanh dương
Ghi chú vật liệu	Tuân thủ RoHS
Vật liệu vỏ	PBT
Vật liệu vòng nhà	POM
Vật liệu vòng đệm kín ống mềm	NBR
Đoạn kẹp ống vật liệu	Thép không gỉ