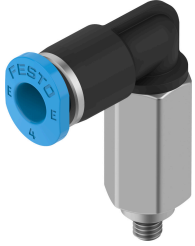


Đầu nối ren L, loại dài NPQE-LL-M3-Q4-P10

Số bộ phận: 8113011

FESTO



Bảng dữ liệu

Đặc tính	Giá trị
Kích thước	Mini
Chiều rộng định mức	1 mm
Loại đệm kín trên ngỗng vận vít	Vòng đệm
Vị trí lắp đặt	bất kỳ
Thiết kế	Hình chữ L, dài
Kích cỡ gói	10
Cấu trúc xây dựng	Nguyên tắc đẩy-kéo
Áp suất vận hành của khoảng nhiệt độ hoàn chỉnh	-0.095 MPa...0.8 MPa -0.95 bar...8 bar -13.775 psi...116 psi
Môi chất vận hành	Khí nén theo ISO 8573-1:2010 [7:4:4]
Lưu ý về môi chất vận hành/điều khiển	Có thể hoạt động bằng dầu
Lớp chống ăn mòn KBK	1 - ứng suất ăn mòn thấp
Tuân thủ LABS	VDMA24364 Vùng III
Loại phòng sạch	Loại 4 theo ISO 14644-1
Nhiệt độ môi trường xung quanh	-5 °C...60 °C
Mô-men xoắn thắt chặt danh nghĩa	0.3 Nm
Khả năng chịu được mômen siết danh nghĩa	± 5 %
trọng lượng sản phẩm	7.02 g
Kiểu gắn	Ổ cắm lục giác ngoài SW8
Cổng nối khí nén 1	Ren ngoài M3
Cổng nối khí nén 2	đối với ống mềm bên ngoài Ø 4 mm
Màu vòng nhà	màu xanh dương
Ghi chú vật liệu	Tuân thủ RoHS
Vật liệu vỏ	Đồng thau, mạ niken PBT
Vật liệu vòng bít ren	NBR
Vật liệu vòng nhà	POM
Vật liệu vòng đệm chữ O	NBR
Vật liệu vòng đệm kín ống mềm	NBR
Đoạn kẹp ống vật liệu	Thép không gỉ