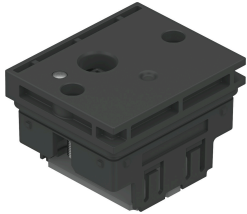


Mô đun điện VMPA-FB-EMG-P5

Số bộ phận: 8111882

FESTO



Bảng dữ liệu

Đặc tính	Giá trị
Chẩn đoán	Điện áp thấp van Lỗi trong nguồn cấp áp suất điều khiển trước Đo thời gian chạy quá mức
Số lượng tối đa vị trí van	1
Số lượng cuộn van tối đa	1
Tham số hóa	Failsafe trên mỗi kênh Lực mỗi kênh Chế độ chạy rà mỗi kênh Giám sát
Chống phân cực	có
Dải điện áp hoạt động Điện tử/cảm biến DC	18 V...30 V
Dải điện áp hoạt động DC Điện áp tải	21.6 V...26.4 V
Dòng tiêu thụ riêng ở điện áp tải	5.5 mA
Mức tiêu thụ dòng riêng ở điện áp hoạt động	12 mA
Số lượng đầu ra tối đa	1
Số lượng đầu vào tối đa	1
Dòng kéo vào định mức trên mỗi cuộn điện tử	60 mA đến 30 ms
Dòng điện định mức khi giảm dòng điện	22 mA sau 30 ms
Kênh cách ly điện - Bus nội bộ	có
Lớp chống ăn mòn KBK	1 - ứng suất ăn mòn thấp (trong điều kiện đã cài đặt)
Tuân thủ LABS	VDMA24364 Vùng III
Nhiệt độ môi trường xung quanh	-5 °C...50 °C
trọng lượng sản phẩm	20 g
Bộ điều khiển điện	Fieldbus
Vật liệu vỏ	POM
Ghi chú vật liệu	Tuân thủ RoHS