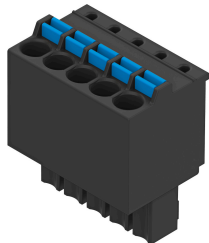


# Cầu đầu dây NECC-L8G5-C1

Số bộ phận: 8106756

FESTO



## Bảng dữ liệu

Đặc tính	Giá trị
Đầu ra cấp	thẳng
trọng lượng sản phẩm	3.8 g
Kích cỡ gói	1
Cổng nối điện 1, thiết kế	góc
Cổng nối điện 1, kiểu kết nối	Ổ cắm
Cổng nối điện 1, công nghệ kết nối	Sơ đồ kết nối L8
Cổng nối điện 1, số chân cắm/dây	5
Cổng nối điện 1, kiểu gắn	cắm
Cổng nối điện 2, công nghệ kết nối	Đầu kẹp lò xo
Dải điện áp hoạt động DC	0 V...300 V
Khả năng tải dòng điện ở 40 °C	8 A
Độ chịu điện áp xung	1.6 kV
Lớp bảo vệ	không
Mặt cắt danh định của dây dẫn	AWG28 - 16
Mức độ bảo vệ	IP20
Lưu ý về mức độ bảo vệ	ở trạng thái lắp
Nhiệt độ môi trường xung quanh	-40 °C...115 °C
Tuân thủ LABS	VDMA24364 Vùng III
Ghi chú vật liệu	Tuân thủ RoHS
Lớp chống ăn mòn KBK	1 - ứng suất ăn mòn thấp
Vật liệu vỏ	PA
nhà màu	màu đen