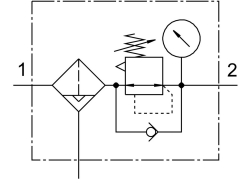


Bộ lọc điều áp MS6-LFR-1/2-D6-E-P-VC-AG-MPA-B

Số bộ phận: 8098305

FESTO



Bảng dữ liệu

Đặc tính	Giá trị
Kích thước	6
Dòng	MS
bảo vệ hành động	Núm xoay có khóa
Vị trí lắp đặt	đọc +/- 5°
Độ mịn bộ lọc	40 µm
Cổng xả nước ngưng tụ	hoàn toàn tự động quét thủ công
Cấu trúc xây dựng	Bộ điều chỉnh bộ lọc với áp kế Van điều khiển pít tông điều khiển trực tiếp
Lượng nước ngưng tụ tối đa	27.3 ml
chức năng điều khiển	Áp suất đầu ra không đổi với hệ thống xả thứ cấp Với chức năng dòng trả về
(Các) đơn vị có thể hiển thị	MPa
Bộ hiển thị áp suất	với áp kế
Áp suất vận hành	0.2 MPa...1 MPa 2 bar...10 bar
Phạm vi điều chỉnh áp suất	0.3 bar...7 bar
Độ trễ áp suất tối đa	0.035 MPa 0.35 bar 5.075 psi
Lưu lượng định mức thông thường	5300 l/min
Môi chất vận hành	Khí nén theo ISO 8573-1:2010 [7:4:4] Khí trơ
Lưu ý về môi chất vận hành/điều khiển	Không có khả năng tương thích với dầu este
Lớp chống ăn mòn KBK	1 - ứng suất ăn mòn thấp
Tuân thủ LABS	VDMA24364-B1/B2-L
Loại phòng sạch	Loại 7 theo ISO 14644-1
Nhiệt độ bảo quản	-5 °C...50 °C
Cấp độ sạch không khí tại đầu ra	Khí nén theo ISO 8573-1:2010 [7:4:4]
Nhiệt độ trung bình	5 °C...50 °C
Nhiệt độ môi trường xung quanh	5 °C...50 °C
trọng lượng sản phẩm	589 g

Đặc tính	Giá trị
Kiểu gắn	tùy ý: Lắp bảng điều khiển phía trước Lắp đặt đường dây với phụ kiện
Cổng nối khí nén 1	G1/2
Cổng nối khí nén 2	G1/2
Ghi chú vật liệu	Tuân thủ RoHS
Vật liệu của phớt	NBR
Vật liệu núm xoay	POM
Vật liệu lò xo	thép hợp kim cao Thép, mạ kẽm
Vật liệu bộ lọc	PE
Vật liệu vỏ	PA gia cố PC
Vật liệu cần van	POM