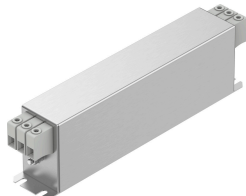


Bộ lọc nguồn CAMF-C6-F-C42-11A

Số bộ phận: 8096894

FESTO



Bảng dữ liệu

Đặc tính	Giá trị
Chống chịu ngắn mạch	không
Khả năng tải dòng điện ở 40 °C	42 A
Dải điện áp hoạt động AC	0 V...520 V
Tần số điện lưới	0 Hz...60 Hz
điện áp cách điện	2650 V
Kích thước B x L x H	50 mm x 295 mm x 85 mm
Giấy phép	ENEC UL - Được công nhận (OL) c UL - Recognized (OL)
Dấu CE (xem tuyên bố về sự phù hợp)	theo chỉ thị RoHS của EU
Tuân thủ LABS	VDMA24364 Vùng III
Nhiệt độ bảo quản	-25 °C...100 °C
Mức độ bảo vệ	IP20
Nhiệt độ môi trường xung quanh	-25 °C...100 °C
trọng lượng sản phẩm	1400 g
Kiểu gắn	Tấm gắn, được gắn bằng vít
Ghi chú vật liệu	Tuân thủ RoHS
Vị trí lắp đặt	ngang
Cổng nối điện 1, chức năng	Nguồn cấp điện
Cổng nối điện 1, kiểu kết nối	Dài đầu kẹp
Cổng nối điện 1, công nghệ kết nối	Đầu kẹp vít
Cổng nối điện 1, số chân cắm/dây	3
Cổng nối điện 1, cực/dây điện được dùng	3
Cổng nối điện 1, tiết diện dây dẫn	10 mm ² ...16 mm ²
Cổng nối điện 2, chức năng	Nguồn cấp điện
Cổng nối điện 2, kiểu kết nối	Dài đầu kẹp
Cổng nối điện 2, công nghệ kết nối	Đầu kẹp vít
Cổng nối điện 2, số cực/dây	3
Cổng nối điện 2, cực/dây điện được dùng	3
Cổng nối điện 2, tiết diện dây dẫn	10 mm ² ...16 mm ²