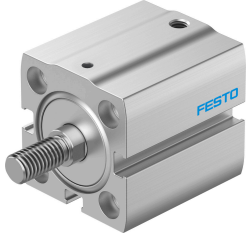


Xylanh nhỏ gọn AEN-S-25-10-A-P-A

Số bộ phận: 8092178

FESTO



Bảng dữ liệu

Đặc tính	Giá trị
Hành trình	10 mm
Ø pít tông	25 mm
Đệm	Các vòng / tấm đệm đàn hồi ở cả hai đầu
Vị trí lắp đặt	bất kỳ
Nguyên tắc vận hành	nhấn
Đầu thanh piston	Ren ngoài
Cấu trúc xây dựng	Pít tông Cần piston
Phát hiện vị trí	cho các công tắc gần
Các biến thể	thanh pít-tông một mặt
Áp suất vận hành	0.06 MPa...1 MPa 0.6 bar...10 bar
Môi chất vận hành	Khí nén theo ISO 8573-1:2010 [7:4:4]
Lưu ý về môi chất vận hành/điều khiển	Có thể hoạt động bằng dầu (cần thiết cho hoạt động tiếp theo)
Lớp chống ăn mòn KBK	1 - ứng suất ăn mòn thấp
Tuân thủ LABS	VDMA24364-B2-L
Nhiệt độ môi trường xung quanh	0 °C...60 °C
Năng lượng va chạm ở các vị trí cuối	0.3 J
Lực lý thuyết ở mức 0,6 MPa (6 bar, 87 psi), dòng hồi	22 N
Lực theo lý thuyết tại 0,6 MPa (6 bar, 87 psi), luồng	259 N
Khối lượng di chuyển ở hành trình 0 mm	25 g
Khối lượng di chuyển bổ sung trên mỗi hành trình 10 mm	6 g
Trọng lượng cơ bản ở hành trình 0 mm	88 g
Trọng lượng bổ sung cho mỗi hành trình 10 mm	30 g
Kiểu gắn	tùy ý: với lỗ xuyên với ren trong với phụ kiện
Cổng nối khí nén	M5
Ghi chú vật liệu	Tuân thủ RoHS
Vật liệu phủ	Hợp kim nhôm rèn, anốt hóa
Con dấu động vật liệu	NBR TPE-U (PU)

Đặc tính	Giá trị
Vật liệu vỏ	Hợp kim nhôm rèn, anốt hóa
Vật liệu thanh piston	thép không gỉ hợp kim cao