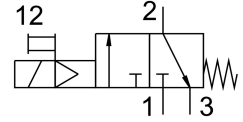


Van đóng mở MS4-EE-1/4-V24-B

Số bộ phận: 8091771

FESTO



Bảng dữ liệu

Đặc tính	Giá trị
Dòng	MS
Kích thước	4
Kích thước lưới	40 mm
Cấu trúc xây dựng	Van đĩa, hoạt động bằng điện
Nút ghi đè	khớp quét
Kiểu cài đặt lại	lò xo cơ học
Kiểu điều khiển	điều khiển trước
Chức năng van	3/2 đóng đơn ổn định
Áp suất vận hành	0.3 MPa...0.7 MPa 3 bar...7 bar
Giá trị C	8.36 l/sbar
giá trị b	0.49
Lưu lượng định mức thông thường	2000 l/min
Lưu lượng bình thường thoát khí 0,6->0 MPa (6->0 bar, 87->0 psi)	1600 l/min
Giá trị đặc trưng cuộn dây	24 V DC: 2,3 W
Dao động điện áp cho phép	+/- 10 %
Thời gian bật	29 ms
Môi chất vận hành	Khí nén theo ISO 8573-1:2010 [7:4:4]
Lớp chống ăn mòn KBK	1 - ứng suất ăn mòn thấp
Ghi chú vật liệu	Tuân thủ RoHS
Tuân thủ LABS	VDMA24364-B1/B2-L
Loại phòng sạch	Loại 7 theo ISO 14644-1
Nhiệt độ trung bình	-5 °C...50 °C
Mức độ bảo vệ	IP65
Nhiệt độ môi trường xung quanh	-5 °C...50 °C
Kiểu gắn	với giá treo tường/bề mặt
Vị trí lắp đặt	dọc +/- 5°
trọng lượng sản phẩm	194 g
Cổng nối khí nén 1	G1/4
Cổng nối khí nén 2	G1/4
Cổng nối khí nén 3	G1/4

Đặc tính	Giá trị
kiểm soát cung cấp không khí	trong
Cổng nối điện	Dạng C theo EN 175301-803
Hiển thị trạng thái tín hiệu	với phụ kiện
Vật liệu của phốt	HNBR NBR
Vật liệu vỏ	PA gia cố