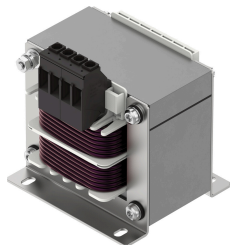


# Bộ điện kháng CAMF-C6-FD-C6-3A

Số bộ phận: 8088930

FESTO



## Bảng dữ liệu

Đặc tính	Giá trị
Chống chịu ngắn mạch	không
Khả năng tải dòng điện ở 40 °C	6 A
Dải điện áp hoạt động AC	0 V...400 V
Điện áp hoạt động danh định AC	400 V
điện cảm danh định	5.7 mH
Dung sai cảm ứng định mức	10 %
Tần số điện lưới	50 Hz...60 Hz
điện áp cách điện	2500 V
Giấy phép	ENEC c UL - Recognized (OL)
Dấu CE (xem tuyên bố về sự phù hợp)	theo chỉ thị RoHS của EU
Tuân thủ LABS	VDMA24364 Vùng III
Nhiệt độ bảo quản	-10 °C...40 °C
Mức độ bảo vệ	IP00
Nhiệt độ môi trường xung quanh	-10 °C...40 °C
trọng lượng sản phẩm	2000 g
Kiểu gắn	Tấm gắn, được gắn bằng vít
Ghi chú vật liệu	Tuân thủ RoHS
Vị trí lắp đặt	ngang
Cổng nối điện 1, chức năng	Nguồn cấp điện
Cổng nối điện 1, kiểu kết nối	Dài đầu kẹp
Cổng nối điện 1, công nghệ kết nối	Đầu kẹp vít
Cổng nối điện 1, số chân cắm/dây	2
Cổng nối điện 1, cực/dây điện được dùng	2
Cổng nối điện 1, tiết diện dây dẫn	4 mm <sup>2</sup>
Cổng nối điện 2, chức năng	Nguồn cấp điện
Cổng nối điện 2, kiểu kết nối	Dài đầu kẹp
Cổng nối điện 2, công nghệ kết nối	Đầu kẹp vít
Cổng nối điện 2, số cực/dây	2
Cổng nối điện 2, cực/dây điện được dùng	2
Cổng nối điện 2, tiết diện dây dẫn	4 mm <sup>2</sup>