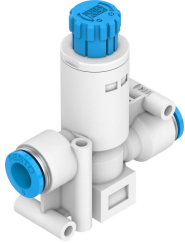


Bộ điều chỉnh áp suất VRPA-C-Q6-E

Số bộ phận: 8086001

FESTO



Bảng dữ liệu

Đặc tính	Giá trị
chức năng điều khiển	Áp suất đầu ra không đổi với hệ thống xả thứ cấp Với chức năng đồng trả về
Cổng nối khí nén 1	QS-6
Cổng nối khí nén 2	QS-6
Kiểu gắn	với lỗ xuyên
Lưu lượng định mức thông thường	90 l/min
Nhiệt độ môi trường xung quanh	0 °C...60 °C
Vật liệu vỏ	PBT
Môi chất vận hành	Khí nén theo ISO 8573-1:2010 [7:4:4]
Vị trí lắp đặt	bất kỳ
Kiểu vận hành	thủ công
Phần tử điều chỉnh	Núm xoay có khóa
Phạm vi điều chỉnh áp suất	0.1 MPa...0.8 MPa 1 bar...8 bar 14.5 psi...116 psi
Lưu ý về môi chất vận hành/điều khiển	Có thể hoạt động bằng dầu (cần thiết cho hoạt động tiếp theo)
Tuân thủ LABS	VDMA24364-B2-L
Loại phòng sạch	Loại 4 theo ISO 14644-1
trọng lượng sản phẩm	20 g
Ghi chú vật liệu	Tuân thủ RoHS
Vật liệu các vòng đệm kín tĩnh	NBR