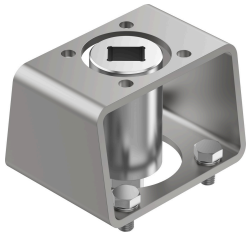


Bộ lắp DARQ-K-Z-F10S22-F10S22-R13

Số bộ phận: 8085025

FESTO



Bảng dữ liệu

Đặc tính	Giá trị
Dựa trên tiêu chuẩn	EN 15081 ISO 5211
Kích cỡ gói	1
Cấu trúc xây dựng	Bên trong hai mặt phẳng và bên ngoài hình vuông Bộ lắp
Lớp chống ăn mòn KBK	2 - bị ăn mòn vừa phải
Tuân thủ LABS	VDMA24364 Vùng III
trọng lượng sản phẩm	1980 g
Cổng nối 1, chức năng	Đầu ra truyền động
Cổng nối 1, thiết kế	SW22 Mẫu khoan 10
Cổng nối 2, chức năng	Đầu ra thuôn
Kết nối 2, thiết kế	SW22 Mẫu khoan 10
Ghi chú vật liệu	Tuân thủ RoHS
Vật liệu khớp nối	thép hợp kim không gỉ
Cầu lắp ráp vật liệu	Thép
Vật liệu đĩa	thép hợp kim cao không gỉ
Vật liệu vít	thép hợp kim cao không gỉ