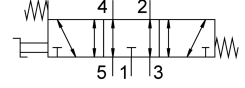


Van công tắc xoay VHEF-E-P53E-M-N14

Số bộ phận: 8080989

FESTO



Bảng dữ liệu

Đặc tính	Giá trị
Chức năng van	5/3 được thông khí
Kiểu vận hành	thủ công
Chiều rộng lắp đặt	20 mm
Lưu lượng định mức thông thường	750 l/min
Cổng nối làm việc bằng khí nén	1/4 NPT
Áp suất vận hành	-0.095 MPa...1 MPa -0.95 bar...10 bar
Cấu trúc xây dựng	thanh trượt pít tông
Kiểu cài đặt lại	lò xo cơ học
Chiều rộng định mức	7 mm
Chức năng khí xả	có thể điều tiết
Lưu ý áp dụng	kích hoạt chỉ bằng tay
Nguyên lý bít	mềm
Vị trí lắp đặt	bất kì
Kiểu điều khiển	trực tiếp
Hướng dòng chảy	có thể đảo ngược
Xếp chồng	gối chồng dương
Tần số chuyển mạch tối đa	0.5 Hz
Chống cháy nổ	Vùng 1 (ATEX) Vùng 2 (ATEX) Vùng 21 (ATEX) Vùng 22 (ATEX)
Môi chất vận hành	Khí nén theo ISO 8573-1:2010 [7:-:-]
Lưu ý về môi chất vận hành/điều khiển	Có thể hoạt động bằng dầu (cần thiết cho hoạt động tiếp theo)
Lớp chống ăn mòn KBK	1 - ứng suất ăn mòn thấp
Tuân thủ LABS	VDMA24364-B1/B2-L
Nhiệt độ trung bình	-10 °C...60 °C
Nhiệt độ môi trường xung quanh	-10 °C...60 °C
Mô men xoắn kích hoạt	0.7 Nm
Lực tối đa khi kích hoạt	200 N
Lực đẩy tối đa khi kích hoạt	200 N
trọng lượng sản phẩm	268 g

Đặc tính	Giá trị
Kiểu gắn	tùy ý: Lắp bảng điều khiển phía trước với lỗ xuyên
Cổng nối khí nén 1	1/4 NPT
Cổng nối khí nén 2	1/4 NPT
Cổng nối khí nén 3	1/4 NPT
Cổng nối khí nén 4	1/4 NPT
Cổng nối khí nén 5	1/4 NPT
Ghi chú vật liệu	Tuân thủ RoHS
Vật liệu phủ	PA gia cố
Vật liệu của phốt	NBR
Vật liệu vỏ	Hợp kim nhôm rèn, anốt hóa
Vật liệu cần	PA gia cố