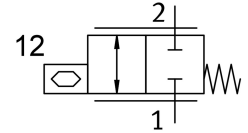


Van Piezo VEA-E-BB-6-12-D9-X4

Số bộ phận: 8078916

FESTO



Bảng dữ liệu

Đặc tính	Giá trị
Chức năng van	2/2 đóng đơn ổn định
Hướng dòng chảy	không thể đảo ngược
Kiểu điều khiển	trực tiếp
Kiểu cài đặt lại	lò xo cơ học
Kiểu vận hành	điện
Vị trí lắp đặt	bất kỳ
Kích thước lưới	20.5 mm
Nguyên lý bít	mềm
Chiều rộng định mức	1.2 mm
Tổng lượng rò rỉ	0.4 l/h
Nhiệt độ môi trường xung quanh	-10 °C...60 °C
Nhiệt độ trung bình	-10 °C...60 °C
Nhiệt độ bảo quản	-20 °C...70 °C
Độ ẩm tương đối	0 - 60 % không cô đặc
Điểm sương tại áp suất	-20 °C
Kích thước B x L x H	64 mm x 24 mm x 12 mm
Cổng nối khí nén 1	Mặt bích
Cổng nối khí nén 2	Mặt bích
Vật liệu của phớt	EPDM
Kiểu gắn	với lỗ xuyên
Áp suất vận hành	0 MPa...0.6 MPa 0 bar...6 bar 0 psi...87 psi
Áp suất làm việc danh nghĩa	0.5 MPa
Áp suất vận hành định mức	5 bar
định mức áp suất làm việc	72.5 psi
Áp suất nổ	2.5 MPa 25 bar 362.5 psi
Thời gian bật	100%
Lưu lượng định mức thông thường	50 l/min...60 l/min
Lưu ý về lưu lượng định mức thông thường	Dung sai liên quan đến sản xuất

Đặc tính	Giá trị
trọng lượng sản phẩm	10 g
Môi chất	Khí nén theo ISO 8573-1:2010 [5:3:1] Khí trơ Oxy (chỉ ứng dụng oxy theo IEC 60601-1 khi có yêu cầu)
Lưu ý trên phương tiện	Không thể hoạt động bằng dầu
Độ mịn bộ lọc	5 µm
Tính chất đặc biệt	Tương thích oxy theo DIN EN 1797
Mức độ bảo vệ	IP40
Lưu ý về mức độ bảo vệ	ở trạng thái lắp
Ghi chú vật liệu	Tuân thủ RoHS
Tuân thủ LABS	VDMA24364 Vùng III
Lớp chống ăn mòn KBK	2 - bị ăn mòn vừa phải
Dải điện áp hoạt động DC	0 V...300 V
Điện áp hoạt động danh định DC	300 V
Tiêu thụ điện tối đa	11 mA
Tần số chuyển mạch tối đa	12 Hz
Mức tiêu thụ năng lượng điện tối đa	0.1 W
Cổng nối điện	3 chân Phích cắm đầu nối linh hoạt RM 2,5 mm
Vật liệu vỏ	PA gia cố
Khả năng chống rung	Kiểm tra bộ gá vận chuyển với mức độ nghiêm trọng 2 theo FN 942017-4 và EN 60068-2-6
chống sốc	Kiểm tra va đập với mức độ nghiêm trọng 2 theo FN 942017-5 và EN 60068-2-27
Báo cáo độ sạch bề mặt theo tiêu chuẩn	ASTM G63 ASTM G93 ISO 15001
Tương thích sinh học theo tiêu chuẩn	ISO 18562