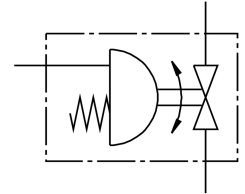


# Bộ truyền động van bi VZBM-A-1/2<sup>''</sup>-RP-25-D-2-B2-PB20

Số bộ phận: 8070244

FESTO



## Bảng dữ liệu

Đặc tính	Giá trị
Cấu trúc xây dựng	Van bi 2 chiều Bộ truyền động xoay
Kiểu vận hành	khí nén
Vị trí lắp đặt	bất kì
Kiểu gắn	Lắp đặt đường dây
Cổng nối van	Rp1/2
Hiện thị vị trí chuyển mạch	Hướng khe = hướng lưu lượng
Chiều rộng danh nghĩa DN	15
Áp suất vận hành	5.5 bar...8 bar
Áp suất danh nghĩa phần ứng PN	25
Môi chất	Khí nén theo ISO 8573-1:2010 [-:~:] Khí trơ Nước - không phải hơi nước chất lỏng trung tính
Môi chất vận hành	Khí nén theo ISO 8573-1:2010 [7:4:4]
Lưu ý về môi chất vận hành/điều khiển	Điểm sương thấp hơn nhiệt độ môi trường và nhiệt độ trung bình ít nhất 10°C Có thể hoạt động bằng dầu (cần thiết cho hoạt động tiếp theo)
Nhiệt độ trung bình	-15 °C...90 °C
Nhiệt độ môi trường xung quanh	-20 °C...80 °C
Lưu lượng Kv	15 m <sup>3</sup> /h
Ghi chú vật liệu	Tuân thủ RoHS
Tuân thủ LABS	VDMA24364 Vùng III
Vật liệu vỏ	Đồng thau, mạ niken
Số vật liệu vỏ	CW617N
Vật liệu cửa phốt	FPM HNBR PTFE
Vật liệu khớp cầu	Đồng thau, mạ crom
Số vật liệu cầu	CW614N
Vật liệu trục	Đồng thau
Số vật liệu trục	CW614N
trọng lượng sản phẩm	1363 g

Đặc tính	Giá trị
Lớp chống ăn mòn KBK	1 - ứng suất ăn mòn thấp