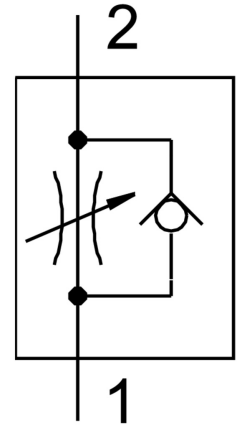


Van tiết lưu một chiều VFOE-LS-T-M5-Q4

Số bộ phận: 8068743

FESTO



Bảng dữ liệu

Đặc tính	Giá trị
Chức năng van	Chức năng quay ngược van tiết lưu khí cung cấp
Cổng nối khí nén 1	QS-4
Cổng nối khí nén 2	M5
Kiểu vận hành	thủ công
Phần tử điều chỉnh	Núm xoay có khóa
Kiểu gắn	vận được
Lưu lượng danh nghĩa bình thường theo hướng bướm ga	85 l/min
Dòng chảy danh định bình thường theo hướng dội lại	50 l/min...90 l/min
Nhiệt độ môi trường xung quanh	-10 °C...60 °C
Vật liệu vỏ	PBT
Chống cháy nổ	Lưu ý thông tin trong chứng nhận Vùng 1 (ATEX) Vùng 2 (ATEX) Vùng 21 (ATEX) Vùng 22 (ATEX)
Vị trí lắp đặt	bất kì
Độ mở chìa vận	9 mm
xoay	360 độ/không được phép xoay liên tục
Áp suất vận hành của khoảng nhiệt độ hoàn chỉnh	0.02 MPa...1 MPa 0.2 bar...10 bar 2.9 psi...145 psi
Lưu lượng bình thường theo hướng bướm ga 0,6->0 MPa (6->0 bar, 87->0 psi)	135 l/min
Lưu lượng bình thường theo hướng không giật trở lại 0,6->0 MPa (6->0 bar, 87->0 psi)	130 l/min...160 l/min
Môi chất vận hành	Khí nén theo ISO 8573-1:2010 [7:4:4]

Đặc tính	Giá trị
Lưu ý về môi chất vận hành/điều khiển	Có thể hoạt động bằng dầu (cần thiết cho hoạt động tiếp theo)
Tuân thủ LABS	VDMA24364 Vùng III
Loại phòng sạch	Loại 4 theo ISO 14644-1
Nhiệt độ trung bình	-10 °C...60 °C
Mô-men xoắn siết tối đa	2.4 Nm
Mô-men xoắn thất chặt danh nghĩa	2 Nm
Khả năng chịu được mômen siết danh nghĩa	± 20 %
trọng lượng sản phẩm	3.3 g
Ghi chú vật liệu	Tuân thủ RoHS
Vật liệu phủ	PBT
Con dấu động vật liệu	HNBR
Vật liệu bu lông	Thép, mạ kẽm
Vật liệu vòng nhà	PBT
Vật liệu các vòng đệm kín tĩnh	NBR