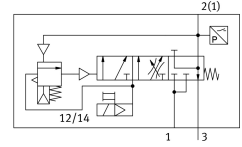


# Van khởi động mềm VABF-S6-1-P5A4S2YE-G12-1T5-PA

Số bộ phận: 8067405

FESTO



## Bảng dữ liệu

Đặc tính	Giá trị
Xung thử nghiệm dương tính tối đa với tín hiệu 0	2000 $\mu$ s
Xung thử nghiệm âm tối đa với 1 tín hiệu	1200 $\mu$ s
Kích thước lưới	41 mm
Kích thước van	40 mm
Khả năng chống rung	Kiểm tra bộ gá vận chuyển với mức độ nghiêm trọng 2 theo FN 942017-4 và EN 60068-2-6
chống sốc	Kiểm tra va đập với mức độ nghiêm trọng 2 theo FN 942017-5 và EN 60068-2-27
Kiểu vận hành	điện
Nguyên lý bít	mềm
Vị trí lắp đặt	bất kỳ
Nút ghi đè	khớp tự thiết lập lại bằng tín hiệu điều khiển điện
Cấu trúc xây dựng	thanh trượt pít tông
Kiểu cài đặt lại	lò xo cơ học
Kiểu điều khiển	điều khiển trước
kiểm soát cung cấp không khí	trong
Hướng dòng chảy	không thể đảo ngược
Chức năng van	Tăng áp Thông gió
Chức năng phần tử chuyển mạch	Cơ cấu mở
Xếp chồng	gối chồng âm
Lưu ý về lấy mẫu động bắt buộc	Tần suất chuyển mạch ít nhất 1/tháng
Hiển thị trạng thái tín hiệu	Đèn LED màu vàng, điều khiển van Đèn LED xanh lá, công tắc áp suất, trạng thái xả
Truy vấn vị trí chuyển mạch	Qua công tắc áp suất, trạng thái xả
Áp suất vận hành	0.2 MPa...1 MPa 2 bar...10 bar
Áp suất chuyển đổi	không thể điều chỉnh Điểm chuyển đổi giữa 50 - 75% áp suất vận hành
Thông gió lưu lượng định mức thông thường	3000 l/min
Thông khí Lưu lượng định mức thông thường	3300 l/min
Thời gian bật	100%

Đặc tính	Giá trị
Điện áp hoạt động danh định DC	24 V
Giá trị đặc trưng cuộn dây	24 V DC: 1,6 W
Dao động điện áp cho phép	+/- 10 %
Môi chất vận hành	Khí nén theo ISO 8573-1:2010 [7:4:4]
Lưu ý về môi chất vận hành/điều khiển	Không thể hoạt động bằng dầu
Lớp chống ăn mòn KBK	0 - không ứng suất ăn mòn
Tuân thủ LABS	VDMA24364-B1/B2-L
Nhiệt độ trung bình	-5 °C...50 °C
Mức độ bảo vệ	IP65
Môi chất kiểm soát	Khí nén theo ISO 8573-1:2010 [7:4:4]
Nhiệt độ môi trường xung quanh	-5 °C...50 °C
MTTF, thành phần phụ	452 năm, công tắc áp suất
trọng lượng sản phẩm	466 g
Bộ điều khiển điện	Fieldbus
Cổng nối điện	Cắm vào
Kiểu gắn	trên tấm kết nối
Cổng nối khí nén 3	G1/2
Ghi chú vật liệu	Tuân thủ RoHS
Vật liệu của phốt	HNBR NBR
Vật liệu vỏ	Hợp kim nhôm rèn
Vật liệu vít	Thép mạ, kẽm