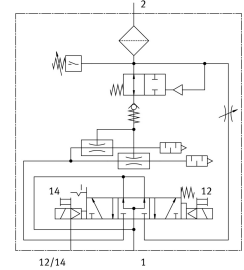
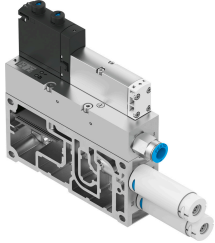


# Bộ phát chân không VABF-S4-2-V2B1-G38-CB-VL-20-AP

Số bộ phận: 8067144

FESTO



## Bảng dữ liệu

Đặc tính	Giá trị
Chiều rộng lắp đặt	35 mm
Chiều rộng định mức vòi phun laval	2 mm
Thiết kế bộ giảm thanh	mở
Kiểu vận hành	điện
Chống phân cực	cho tất cả các kết nối điện
Vị trí lắp đặt	bất kỳ
Đặc điểm của bơm phun	lưu lượng theo thể tích hút cao Tiêu chuẩn
Nút ghi đè	khớp quét bị che
Chức năng tích hợp	Van tiết lưu Van bật-tắt điện Chức năng tiết kiệm khí điện Van xung phun công suất điện Van một chiều Bộ giảm thanh mở Công tắc chân không
Kích thước đo	Áp suất tương đối
Nguyên tắc đo lường	Cảm biến áp suất
Chức năng chuyển mạch	Bộ so sánh cửa số Bộ so sánh ngưỡng
Chức năng van	5/3 thông gió
Kiểu hiển thị	Đèn LED Màn hình LED 2 chữ số
(Các) đơn vị có thể hiển thị	kPa
Đặt ngưỡng phạm vi	0 kPa...99 kPa
Khoảng cài đặt độ trễ	0 kPa...90 kPa
Các tùy chọn cài đặt	Teach-In thông qua bộ thông số
Hiển thị trạng thái tín hiệu	Đèn LED

Đặc tính	Giá trị
Hiển thị trạng thái chuyển mạch cảm biến	Đèn LED
Áp suất hoạt động cho lưu lượng thể tích hút tối đa	5 bar
Áp suất vận hành	4 bar...8 bar
Áp suất vận hành định mức	6 bar
Áp suất điều khiển	4 bar...10 bar
Dòng thể tích hút tối đa so với không khí	179 l/min
Thời gian thông gió ở áp suất vận hành định mức	0.25 s
Dải điện áp hoạt động DC	21.6 V...30 V
Dòng điện chạy không tải	30 mA
Thời gian bật	100%
Giấy phép	Dấu RCM
Dấu CE (xem tuyên bố về sự phù hợp)	theo chỉ thị EMC của EU
Môi chất vận hành	Khí nén theo ISO 8573-1:2010 [7:4:4]
Lưu ý về môi chất vận hành/điều khiển	Không thể hoạt động bằng dầu
Lớp chống ăn mòn KBK	0 - không ứng suất ăn mòn
Tuân thủ LABS	VDMA24364-B1/B2-L
Nhiệt độ trung bình	-5 °C...50 °C
Mức áp suất âm thanh ở áp suất vận hành định mức	61 dB(A)
Mức độ bảo vệ	IP65
Lớp bảo vệ	III
Nhiệt độ môi trường xung quanh	-5 °C...50 °C
trọng lượng sản phẩm	970 g
Dải đo áp suất	-1 bar...0 bar
Vùng hiển thị giá trị ban đầu	0 kPa
Vùng hiển thị giá trị cuối	99 kPa
Độ chính xác theo ±% FS	3 %FS
Lặp lại giá trị chuyển mạch FS	1 %
Bộ điều khiển điện	Fieldbus
Cổng nối điện	thông qua CPX
Cổng nối khí nén 3	Bộ giảm thanh mở
Giác hút chân không	G3/8
Ghi chú vật liệu	Tuân thủ RoHS
Vật liệu của phốt	HNBR NBR
Vật liệu vòi thu gom	POM
Vật liệu vỏ	Hợp kim nhôm rèn
Vật liệu tấm	Nhôm đúc áp lực
Vít điều chỉnh vật liệu	thép không gỉ hợp kim cao
Vật liệu giảm âm	POM Xốp PU
Vật liệu vít	Thép
Vật liệu vòi phun	Hợp kim nhôm rèn