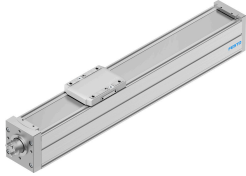


Trục vít ELGC-BS-KF-80-400-16P

Số bộ phận: 8061501

FESTO



Bảng dữ liệu

Đặc tính	Giá trị
Hành trình làm việc	400 mm
Kích thước	80
Dự trữ hành trình	0 mm
Khe đảo ngược	0,15 mm
đường kính trục chính	16 mm
Tăng trục chính	16 mm/U
Vị trí lắp đặt	bất kỳ
Dẫn hướng	Thanh dẫn hướng cầu tuần hoàn
Cấu trúc xây dựng	Trục tuyến tính cơ điện với vít me bi
Loại động cơ	Động cơ bước Động cơ servo
Loại trục chính	Trục vít bi
Phát hiện vị trí	cho các công tắc gần cho cảm biến cảm ứng
Tăng tốc tối đa	15 m/s ²
Số vòng quay tối đa	3750 rpm
Tốc độ tối đa	1 m/s
Độ chính xác lặp lại	±,01 mm
Thời gian bật	100%
Tuân thủ LABS	VDMA24364 Vùng III
Tính phù hợp để sản xuất pin Li-ion	Các kim loại có hơn 1% đồng, kẽm hoặc niken không được phép sử dụng. Các trường hợp ngoại lệ là niken trong thép, bề mặt mạ niken hóa học, bảng mạch, dây dẫn, bộ kết nối điện và cuộn dây
Loại phòng sạch	Loại 7 theo ISO 14644-1
Mức độ bảo vệ	IP40
Nhiệt độ môi trường xung quanh	0 °C...50 °C
Năng lượng va chạm ở các vị trí cuối	2 mJ
Lưu ý về năng lượng va chạm ở vị trí cuối	Ở tốc độ di chuyển tham chiếu tối đa là 0,01 m/s
Khoảnh khắc của điện tích ly bậc 2	1370000 mm ⁴
Khoảnh khắc của khu vực Iz độ 2	1660000 mm ⁴
Không tải mô-men xoắn ở tốc độ quy trình tối đa	0.396 Nm
Mô men xoắn chạy không tải ở tốc độ quy trình tối thiểu	0.095 Nm

Đặc tính	Giá trị
Lực tối đa Fy	900 N
Lực tối đa Fz	2700 N
Lực tối đa Fy trực tổng thể	5543 N
Lực tối đa Fz trực tổng thể	5543 N
Fy với tuổi thọ lý thuyết là 100 km (xem xét hướng dẫn thuần túy)	20400 N
Fz với tuổi thọ lý thuyết là 100 km (xem xét hướng dẫn thuần túy)	20400 N
Thời điểm tối đa Mx	59.8 Nm
Max. Moment My	56.2 Nm
Mô-men tối đa Mz	56.2 Nm
Mô men tối đa Mx trực tổng thể	59.8 Nm
Mô men tối đa My trực tổng thể	56.2 Nm
Mô men tối đa Mz trực tổng thể	56.2 Nm
Mx với tuổi thọ lý thuyết là 100 km (xem xét hướng dẫn thuần túy)	220 Nm
Cửa tôi với tuổi thọ lý thuyết là 100 km (xem xét hướng dẫn thuần túy)	207 Nm
Mz với tuổi thọ lý thuyết là 100 km (xem xét hướng dẫn thuần túy)	207 Nm
Khoảng cách của bề mặt trượt đến tâm dẫn hướng	72.5 mm
Lực hướng tâm tối đa trên trục truyền động	500 N
Lực nạp tối đa Fx	350 N
Mômen quán tính xoắn Nó	90500 mm ⁴
Mô-men quán tính khối lượng JH trên mỗi mét hành trình	0.35257 kgcm ²
Mômen quán tính khối lượng JL trên kg trọng tải	0.064846 kgcm ²
Mô men quán tính khối lượng JO	0.07856 kgcm ²
Nạp liệu không đổi	16 mm/U
Khoảng thời gian bảo trì	bôi trơn suốt đời
Khối lượng di chuyển	978 g
Trọng lượng bổ sung cho mỗi hành trình 10 mm	88 g
Độ võng động (Tải trọng di chuyển)	0,05% chiều dài của trục, tối đa 0,5 mm
Độ võng tĩnh (tải ở trạng thái dừng)	0,1% chiều dài của trục
Bộ truyền động mã giao diện	T46
Vật liệu nắp cuối	Nhôm đúc áp lực, sơn
Hồ sơ vật liệu	Hợp kim nhôm rèn, anốt hóa
Ghi chú vật liệu	Tuân thủ RoHS
Chất liệu của băng che	thép không gỉ hợp kim cao
Vật liệu nắp truyền động	Nhôm đúc áp lực, sơn
Vật liệu thanh dẫn hướng ổ trượt	Thép
Vật liệu ray dẫn hướng	Thép
Vật liệu các ổ trượt	Nhôm đúc áp lực
Vật liệu đai ốc trục chính	Thép
Trục chính vật liệu	Thép