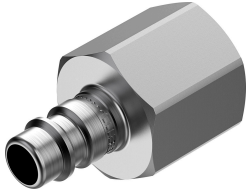


Đầu cắm nhanh NPHS-S6-M-G12F

Số bộ phận: 8059264

FESTO



Bảng dữ liệu

Đặc tính	Giá trị
Chiều rộng định mức	7.85 mm
Áp suất vận hành của khoảng nhiệt độ hoàn chỉnh	-0.95 bar...10 bar
Môi chất vận hành	Khí nén theo ISO 8573-1:2010 [7:-:-]
Lưu ý về môi chất vận hành/điều khiển	Có thể hoạt động bằng dầu
Lớp chống ăn mòn KBK	1 - ứng suất ăn mòn thấp
Tuân thủ LABS	VDMA24364-B2-L
Nhiệt độ môi trường xung quanh	-10 °C...60 °C
trọng lượng sản phẩm	49 g
Cổng nối khí nén 1	Ren trong G1/2
Ghi chú vật liệu	Tuân thủ RoHS