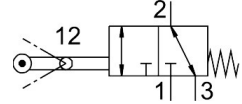


Van cơ dạng đòn bẩy VMEF-VRT-M32-M-N14

Số bộ phận: 8048984

FESTO



Bảng dữ liệu

Đặc tính	Giá trị
Chức năng van	3/2 đơn ổn định
Kiểu vận hành	cơ khí
Chiều rộng lắp đặt	20 mm
Lưu lượng danh nghĩa bình thường (chuẩn hóa theo DIN 1343)	870 l/ph
Cổng nối làm việc bằng khí nén	1/4 NPT
Áp suất vận hành	-0.095 MPA...1 MPA -0.95 bar...10 bar
Cấu trúc xây dựng	Bộ truyền động xoay Đế đĩa
Kiểu cài đặt lại	lò xo cơ học
Chiều rộng định mức	6 mm
Nguyên lý bít	mềm
Vị trí lắp đặt	bất kỳ
Kiểu điều khiển	trực tiếp
Hướng dòng chảy	có thể đảo ngược
Xếp chồng	Xếp chồng không
Tốc độ kích hoạt tối đa với tác động bên	1 m/s
Tần số chuyển mạch tối đa	2.5 Hz
Góc cam	45 °
Môi chất vận hành	Khí nén theo ISO 8573-1:2010 [7:-:-]
Lưu ý về môi chất vận hành/điều khiển	Có thể hoạt động bằng dầu (cần thiết cho hoạt động tiếp theo)
Lớp chống ăn mòn KBK	1 - ứng suất ăn mòn thấp
Tuân thủ LABS	VDMA24364-B1/B2-L
Nhiệt độ trung bình	-10 °C...60 °C
Nhiệt độ môi trường xung quanh	-10 °C...60 °C
Lưu ý về nhiệt độ môi trường	Ảnh hưởng nhiệt đến mài mòn
Mô men xoắn kích hoạt	1.2 N m
trọng lượng sản phẩm	178 g
Kiểu gắn	với lỗ xuyên
Cổng nối khí nén 1	1/4 NPT
Cổng nối khí nén 2	1/4 NPT
Cổng nối khí nén 3	1/4 NPT

Đặc tính	Giá trị
Ghi chú vật liệu	Tuân thủ RoHS
Vật liệu phủ	PA gia cố
Vật liệu của phốt	NBR
Vật liệu vỏ	Hợp kim nhôm rèn, anốt hóa