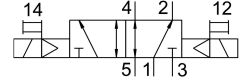
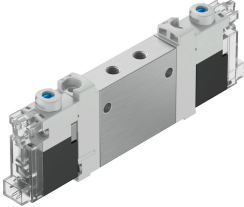


# Van điện từ VUVG-LK10-B52-T-M5-1H2L-S

Số bộ phận: 8042540

FESTO



## Bảng dữ liệu

Đặc tính	Giá trị
Chức năng van	5/2 lưỡng ổn định
Kiểu vận hành	điện
Kích thước van	10 mm
Lưu lượng định mức thông thường	195 l/min
Cổng nối làm việc bằng khí nén	M5
Điện áp vận hành	24V DC
Áp suất vận hành	0.15 MPa...0.7 MPa 1.5 bar...7 bar
Cấu trúc xây dựng	Con trượt pít tông với vòng phốt
Giấy phép	c UL us - Recognized (OL)
Cơ quan cấp chứng chỉ	UL MH19482
Mức độ bảo vệ	IP40
Chức năng khí xả	có thể điều tiết
Nguyên lý bít	mềm
Vị trí lắp đặt	bất kỳ
Nút ghi đè	khớp quét
Kiểu điều khiển	điều khiển trực
kiểm soát cung cấp không khí	trong
Hướng dòng chảy	không thể đảo ngược
Xếp chồng	gối chồng dương
Hiển thị trạng thái tín hiệu	Đèn LED
Tần số chuyển mạch tối đa	2 Hz
Thời gian chuyển đổi lúc	7 ms
Thời gian bật	100%
Xung thử nghiệm dương tính tối đa với tín hiệu 0	1600 $\mu$ s
Xung thử nghiệm âm tối đa với 1 tín hiệu	3000 $\mu$ s
Giá trị đặc trưng cuộn dây	24 V DC: 0,8 W
Dao động điện áp cho phép	+/- 10 %
Môi chất vận hành	Khí nén theo ISO 8573-1:2010 [7:4:4]
Lưu ý về môi chất vận hành/điều khiển	Có thể hoạt động bằng dầu (cần thiết cho hoạt động tiếp theo)

Đặc tính	Giá trị
Khả năng chống rung	Kiểm tra bộ gá vận chuyển với mức độ nghiêm trọng 1 theo FN 942017-4 và EN 60068-2-6
chống sốc	Kiểm tra va đập với mức độ nghiêm trọng 1 theo FN 942017-5 và EN 60068-2-27
Lớp chống ăn mòn KBK	0 - không ứng suất ăn mòn
Tuân thủ LABS	VDMA24364 Vùng III
Nhiệt độ trung bình	-5 °C...50 °C
Môi chất kiểm soát	Khí nén theo ISO 8573-1:2010 [7:4:4]
Nhiệt độ môi trường xung quanh	-5 °C...50 °C
trọng lượng sản phẩm	57 g
Cổng nối điện	2 chân Sơ đồ kết nối H, cổng nối ngang Phích cắm
Kiểu gắn	Trên ray gắn van cụm với lỗ xuyên
Cổng nối khí nén 2	M5
Cổng nối khí nén 4	M5
Ghi chú vật liệu	Tuân thủ RoHS
Vật liệu của phốt	HNBR NBR
Vật liệu vỏ	Hợp kim nhôm rèn