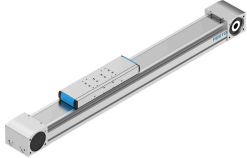


# Trục đai răng ELGA-TB-KF-120-600-0H

Số bộ phận: 8041866

FESTO



## Bảng dữ liệu

Đặc tính	Giá trị
Đường kính hiệu quả của bánh răng truyền động	52.52 mm
Hành trình làm việc	600 mm
Kích thước	120
Dự trữ hành trình	0 mm
Độ giãn dây đai răng	0.21 %
Bước đai răng	5 mm
Vị trí lắp đặt	bất kì
Dẫn hướng	Thanh dẫn hướng cầu tuần hoàn
Cấu trúc xây dựng	Trục tuyến tính cơ điện với dây đai răng
Loại động cơ	Động cơ bước Động cơ servo
Nguyên tắc đo Hệ thống đo quãng đường	Tương đối
Tăng tốc tối đa	50 m/s <sup>2</sup>
Tốc độ tối đa	5 m/s
Độ chính xác lặp lại	±0,08 mm
Thời gian bật	100%
Tuân thủ LABS	VDMA24364 Vùng III
Mức độ bảo vệ	IP40
Nhiệt độ môi trường xung quanh	-10 °C...60 °C
Khoảnh khắc của diện tích ly bậc 2	1264580 mm <sup>4</sup>
Khoảnh khắc của khu vực Iz độ 2	4365790 mm <sup>4</sup>
Mô-men truyền động cực đại	34.1 Nm
Lực tối đa Fy	5500 N
Lực tối đa Fz	6890 N
Khả năng chống dịch chuyển không tải tối đa	76.2 N
Thời điểm tối đa Mx	104 Nm
Max. Moment My	680 Nm
Mô-men tối đa Mz	680 Nm
Lực nạp tối đa Fx	1300 N
mô-men xoắn truyền động không tải	2.8 Nm
Mômen quán tính xoắn Nó	435680 mm <sup>4</sup>

Đặc tính	Giá trị
Mô-men quán tính khối lượng JH trên mỗi mét hành trình	2.15 kgcm <sup>2</sup>
Mômen quán tính khối lượng JL trên kg trọng tải	6.9 kgcm <sup>2</sup>
Mô men quán tính khối lượng JO	40.99 kgcm <sup>2</sup>
Mômen quán tính khối lượng JW cho ổ trượt bổ sung	28.91 kgcm <sup>2</sup>
Nạp liệu không đổi	165 mm/U
Định kỳ bôi trơn phụ thuộc vào quãng đường đi được	1000 km
Trọng lượng ổ trượt	4,19 kg
Trọng lượng ổ trượt bổ sung	3,24 kg
Trọng lượng cơ bản ở hành trình 0 mm	15,7 kg
Trọng lượng bổ sung cho mỗi hành trình 10 mm	0,106 kg
Hồ sơ vật liệu	Hợp kim nhôm rèn anốt hóa
Ghi chú vật liệu	Tuân thủ RoHS
Chất liệu của băng che	thép cao cấp không gỉ
Vật liệu nắp truyền động	Hợp kim nhôm rèn anốt hóa
Vật liệu thanh dẫn hướng ổ trượt	Thép tôi luyện
Vật liệu ray dẫn hướng	Thép tôi luyện Corrotect trắng
Ròng rọc vật liệu	thép hợp kim cao không gỉ
Vật liệu các ổ trượt	Hợp kim nhôm rèn anốt hóa
Chất liệu của thân kẹp đai răng	Khuôn đúc bằng thép không gỉ
Vật liệu đai răng	Polychloroprene với dây thủy tinh và vỏ nylon