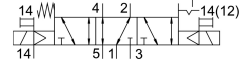


Van điện từ VSVA-B-P53AD-ZTR-A2-1T1L

Số bộ phận: 8039184

FESTO



Bảng dữ liệu

Đặc tính	Giá trị
Chức năng van	5/3, cổng nối 2 được thông khí, 4 được thoát khí
Kiểu vận hành	điện
Chiều rộng lắp đặt	18 mm
Lưu lượng định mức thông thường	380 l/min
Cổng nối làm việc bằng khí nén	Kích thước tấm kết nối 18 mm theo ISO 15407-1 G1/8
Điện áp vận hành	24V DC
Áp suất vận hành	-0.09 MPa...1 MPa -0.9 bar...10 bar
Cấu trúc xây dựng	thanh trượt pít tông
Kiểu cài đặt lại	lò xo cơ học kích hoạt điện
Mức độ bảo vệ	IP65 NEMA 4
Chiều rộng định mức	5 mm
Chức năng khí xả	có thể điều tiết thông qua tấm tiết lưu qua để van
Nguyên lý bít	mềm
Vị trí lắp đặt	bất kỳ
Nút ghi đè	Phát hiện qua phụ kiện quét
Kiểu điều khiển	điều khiển trực tiếp
kiểm soát cung cấp không khí	bên ngoài
Hướng dòng chảy	bất kỳ
Xếp chồng	gối chông âm
Hiển thị trạng thái tín hiệu	Đèn LED
Áp suất điều khiển	0.3 MPa...1 MPa 3 bar...10 bar
Lưu lượng van trên tấm kết nối đơn	380 l/min
Lưu lượng van khí nén dạng chuỗi dòng được tối ưu hóa	440 l/min
Van lưu lượng liên kết khí nén	380 l/min
thời gian chuyển mạch không đối xứng tắt	28 ms cho phía điều khiển 12

Đặc tính	Giá trị
thời gian chuyển mạch không đối xứng bật	12 ms cho phía điều khiển 12 9 ms cho phía điều khiển 14
Thời gian bật	100%
Xung thử nghiệm dương tính tối đa với tín hiệu 0	1500 μ s
Xung thử nghiệm âm tối đa với 1 tín hiệu	800 μ s
Điện áp hoạt động danh định DC	24 V
Giá trị đặc trưng cuộn dây	24 V DC: 1,6 W
Độ chịu điện áp xung	2.5 kV
mức độ ô nhiễm	3
Dao động điện áp cho phép	+/- 10 %
Môi chất vận hành	Khí nén theo ISO 8573-1:2010 [7:4:4]
Lưu ý về môi chất vận hành/điều khiển	Có thể hoạt động bằng dầu (cần thiết cho hoạt động tiếp theo)
Khả năng chống rung	Kiểm tra bộ giá vận chuyển với mức độ nghiêm trọng 2 theo FN 942017-4 và EN 60068-2-6
chống sốc	Kiểm tra va đập với mức độ nghiêm trọng 2 theo FN 942017-5 và EN 60068-2-27
Lớp chống ăn mòn KBK	0 - không ứng suất ăn mòn
Tuân thủ LABS	VDMA24364-B1/B2-L
Nhiệt độ trung bình	-5 °C...50 °C
Độ ẩm tương đối	0 - 90 %
Mức áp suất âm thanh	85 dB(A)
Nhiệt độ môi trường xung quanh	-5 °C...50 °C
Mô-men xoắn siết tối đa cho bộ phận gắn van	0.8 Nm...1.2 Nm
trọng lượng sản phẩm	172 g
Cổng nối điện	4 chân Phích cắm theo ISO 15407-2
Kiểu gắn	trên tấm kết nối
Cổng nối khí điều khiển 12/14	Kích thước tấm kết nối 18 mm theo ISO 15407-2
Cổng nối kiểm soát khí thải 82/84	được gom không được gom tùy ý:
Cổng nối khí nén 1	Kích thước tấm kết nối 18 mm theo ISO 15407-2
Cổng nối khí nén 2	Kích thước tấm kết nối 18 mm theo ISO 15407-2
Cổng nối khí nén 3	Kích thước tấm kết nối 18 mm theo ISO 15407-2
Cổng nối khí nén 4	Kích thước tấm kết nối 18 mm theo ISO 15407-2
Cổng nối khí nén 5	Kích thước tấm kết nối 18 mm theo ISO 15407-2
Ghi chú vật liệu	Tuân thủ RoHS
Vật liệu của phốt	FPM NBR
Vật liệu vỏ	Nhôm đúc áp lực PA
Vật liệu vít	Thép mạ, kẽm