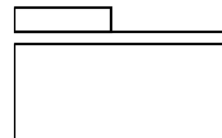
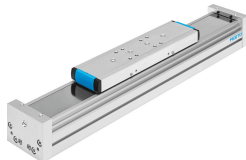


Trục dẫn hướng ELFA-KF-80- -

Số bộ phận: 8037971

FESTO



Bảng dữ liệu

Đặc tính	Giá trị
Hành trình làm việc	50 mm...8500 mm
Kích thước	80
Vị trí lắp đặt	bất kì
Dẫn hướng	Thanh dẫn hướng cầu tuần hoàn
Cấu trúc xây dựng	Dẫn hướng
Tăng tốc tối đa	50 m/s ²
Tốc độ tối đa	5 m/s
Thời gian bật	100%
Lớp chống ăn mòn KBK	0 - không ứng suất ăn mòn
Tuân thủ LABS	VDMA24364 Vùng III
Mức độ bảo vệ	IP40
Nhiệt độ môi trường xung quanh	-10 °C...60 °C
Khoảnh khắc của diện tích ly bậc 2	257180 mm ⁴
Khoảnh khắc của khu vực Iz độ 2	913660 mm ⁴
Lực tối đa Fy	2500 N
Lực tối đa Fz	3050 N
Khả năng chống dịch chuyển không tải tối đa	12 N
Thời điểm tối đa Mx	36 Nm
Max. Moment My	228 Nm
Mô-men tối đa Mz	228 Nm
Định kỳ bôi trơn phụ thuộc vào quãng đường đi được	1000 km
Trọng lượng ổ trượt	1610 g
Trọng lượng ổ trượt bổ sung	1610 g
Trọng lượng cơ bản ở hành trình 0 mm	3740 g
Trọng lượng bổ sung cho mỗi hành trình 10 mm	49 g
Kiểu gắn	với phụ kiện
Hồ sơ vật liệu	Hợp kim nhôm rèn anốt hóa
Ghi chú vật liệu	Tuân thủ RoHS
Chất liệu của băng che	thép cao cấp không gỉ
Vật liệu thanh dẫn hướng ổ trượt	Thép không gỉ
Vật liệu ray dẫn hướng	Thép không gỉ

Đặc tính	Giá trị
Vật liệu các ổ trượt	Hợp kim nhôm rèn anốt hóa