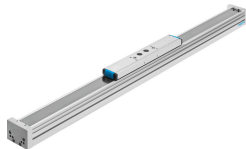


Trục dẫn hướng ELFA-RF-70- -

Số bộ phận: 8037967

FESTO



Bảng dữ liệu

Đặc tính	Giá trị
Hành trình làm việc	50 mm...7000 mm
Kích thước	70
Vị trí lắp đặt	bất kì
Dẫn hướng	Dẫn hướng con lăn
Cấu trúc xây dựng	Dẫn hướng
Tăng tốc tối đa	50 m/s ²
Tốc độ tối đa	10 m/s
Lớp chống ăn mòn KBK	0 - không ứng suất ăn mòn
Tuân thủ LABS	VDMA24364 Vùng III
Mức độ bảo vệ	IP40
Nhiệt độ môi trường xung quanh	-10 °C...60 °C
Khoảnh khắc của diện tích ly bậc 2	139140 mm ⁴
Khoảnh khắc của khu vực I _z độ 2	433100 mm ⁴
Lực tối đa F _y	500 N
Lực tối đa F _z	500 N
Khả năng chống dịch chuyển không tải tối đa	25 N
Thời điểm tối đa M _x	11 Nm
Định kỳ bôi trơn phụ thuộc vào quãng đường đi được	10000 km
Trọng lượng cơ bản ở hành trình 0 mm	1921 g
Trọng lượng bổ sung cho mỗi hành trình 10 mm	30.54 g
Kiểu gắn	với phụ kiện
Hồ sơ vật liệu	Hợp kim nhôm rèn anốt hóa
Ghi chú vật liệu	Tuân thủ RoHS
Chất liệu của băng che	thép cao cấp không gỉ
Vật liệu thanh dẫn hướng	Thép
Vật liệu các ổ trượt	Hợp kim nhôm rèn anốt hóa