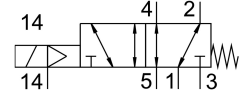


Van điện từ VSVA-B-M52-MZ-D1-1T1L

Số bộ phận: 8034839

FESTO



Bảng dữ liệu

Đặc tính	Giá trị
Chức năng van	5/2 đơn ổn định
Kiểu vận hành	điện
Chiều rộng lắp đặt	42 mm
Lưu lượng định mức thông thường	1300 l/min
Cổng nối làm việc bằng khí nén	Kích thước tấm kết nối 1 theo ISO 5599-2 G3/8
Điện áp vận hành	24V DC
Áp suất vận hành	-0.09 MPa...1 MPa -0.9 bar...10 bar
Cấu trúc xây dựng	thanh trượt pít tông
Kiểu cài đặt lại	lò xo cơ học
Giấy phép	c UL us - Recognized (OL)
Mức độ bảo vệ	IP65 NEMA 4
Chức năng khí xả	có thể điều tiết thông qua tấm tiết lưu qua để van
Nguyên lý bít	mềm
Vị trí lắp đặt	bất kỳ
Nút ghi đè	bị che
Kiểu điều khiển	điều khiển trước
kiểm soát cung cấp không khí	bên ngoài
Hướng dòng chảy	bất kỳ
Hiển thị trạng thái tín hiệu	Đèn LED
Áp suất điều khiển	0.3 MPa...1 MPa 3 bar...10 bar
Van lưu lượng	1800 l/min
Lưu lượng van trên tấm kết nối đơn	1500 l/min
Lưu lượng van khí nén dạng chuỗi dòng được tối ưu hóa	1860 l/min
Van lưu lượng liên kết khí nén	1300 l/min
Thời gian chuyển mạch tắt	60 ms
Thời gian chuyển mạch bật	22 ms
Xung thử nghiệm dương tính tối đa với tín hiệu 0	1400 μ s

Đặc tính	Giá trị
Xung thử nghiệm âm tối đa với 1 tín hiệu	900 μ s
Dòng kéo vào định mức trên mỗi cuộn điện từ	72 mA đến 30 ms
Giá trị đặc trưng cuộn dây	24 V DC: 1,6 W
Độ chịu điện áp xung	2.5 kV
mức độ ô nhiễm	3
Dao động điện áp cho phép	+/- 10 %
Môi chất vận hành	Khí nén theo ISO 8573-1:2010 [7:4:4]
Lưu ý về môi chất vận hành/điều khiển	Có thể hoạt động bằng dầu (cần thiết cho hoạt động tiếp theo)
Khả năng chống rung	Kiểm tra bộ gá vận chuyển với mức độ nghiêm trọng 2 theo FN 942017-4 và EN 60068-2-6
chống sốc	Kiểm tra va đập với mức độ nghiêm trọng 2 theo FN 942017-5 và EN 60068-2-27
Lớp chống ăn mòn KBK	0 - không ứng suất ăn mòn
Tuân thủ LABS	VDMA24364-B1/B2-L
Độ ẩm tương đối	0 - 90 %
Nhiệt độ môi trường xung quanh	-5 °C...50 °C
trọng lượng sản phẩm	426 g
Cổng nối điện	Cắm vào theo ISO 5599-2
Kiểu gắn	trên tấm kết nối
Cổng nối khí điều khiển 12/14	Kích thước tấm kết nối 1 theo ISO 5599-2
Cổng nối kiểm soát khí thải 82/84	được gom không lấy theo tiêu chuẩn tùy ý:
Cổng nối khí nén 1	Kích thước tấm kết nối 1 theo ISO 5599-2
Cổng nối khí nén 2	Kích thước tấm kết nối 1 theo ISO 5599-2
Cổng nối khí nén 3	Kích thước tấm kết nối 1 theo ISO 5599-2
Cổng nối khí nén 4	Kích thước tấm kết nối 1 theo ISO 5599-2
Cổng nối khí nén 5	Kích thước tấm kết nối 1 theo ISO 5599-2
Ghi chú vật liệu	Tuân thủ RoHS
Vật liệu của phốt	FPM HNBR NBR
Vật liệu vỏ	Nhôm đúc áp lực PA
Vật liệu vít	Thép mạ, kẽm