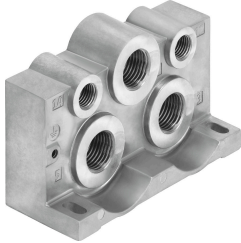


Đế cuối van VABE-S1-1LZ-N12

Số bộ phận: 8032661

FESTO



Bảng dữ liệu

Đặc tính	Giá trị
Chiều rộng lắp đặt	44 mm
Chức năng khí xả	thông qua tấm tiết lưu
Dựa trên tiêu chuẩn	ISO 5599-1
Áp suất vận hành	0 MPa...1 MPa 0 bar...10 bar
Phù hợp với chân không	có
Dấu CE (xem tuyên bố về sự phù hợp)	theo chỉ thị điện áp thấp của EU
Môi chất vận hành	Khí nén theo ISO 8573-1:2010 [7:4:4]
Lưu ý về môi chất vận hành/điều khiển	Có thể hoạt động bằng dầu (cần thiết cho hoạt động tiếp theo)
Lớp chống ăn mòn KBK	0 - không ứng suất ăn mòn
Tuân thủ LABS	VDMA24364-B1/B2-L
Nhiệt độ bảo quản	-20 °C...60 °C
Nhiệt độ trung bình	-10 °C...50 °C
Môi chất kiểm soát	Khí nén theo ISO 8573-1:2010 [7:4:4]
Nhiệt độ môi trường xung quanh	-10 °C...50 °C
trọng lượng sản phẩm	400 g
Kiểu gắn	có lỗ xuyên cho vít M6
Cổng nối khí điều khiển 12/14	1/4 NPT
Cổng nối khí nén 1	1/2 NPT
Cổng nối khí nén 3	1/2 NPT
Cổng nối khí nén 5	1/2 NPT
Ghi chú vật liệu	Tuân thủ RoHS
Vật liệu đế cuối van	Nhôm đúc áp lực