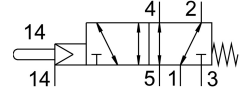


Van dạng thanh đẩy VMEF-SCZ-M52-M-G18

Số bộ phận: 8031328

FESTO



Bảng dữ liệu

Đặc tính	Giá trị
Chức năng van	5/2 đơn ổn định
Kiểu vận hành	cơ khí
Chiều rộng lắp đặt	20 mm
Lưu lượng định mức thông thường	750 l/min
Cổng nối làm việc bằng khí nén	G1/8
Áp suất vận hành	-0.095 MPa...1 MPa -0.95 bar...10 bar
Cấu trúc xây dựng	thanh trượt pít tông
Kiểu cài đặt lại	lò xo cơ học
Chiều rộng định mức	5.2 mm
Lưu ý áp dụng	không sử dụng như một cửa chặn cơ học
Nguyên lý bít	mềm
Vị trí lắp đặt	bất kỳ
Kiểu điều khiển	điều khiển trước
kiểm soát cung cấp không khí	bên ngoài
Hướng dòng chảy	có thể đảo ngược
Xếp chồng	gối chồng dương
Áp suất điều khiển	0.25 MPa...1 MPa 2.5 bar...10 bar 36.25 psi...145 psi
Tần số chuyển mạch tối đa	3 Hz
Chống cháy nổ	Vùng 1 (ATEX) Vùng 2 (ATEX) Vùng 21 (ATEX) Vùng 22 (ATEX)
Môi chất vận hành	Khí nén theo ISO 8573-1:2010 [7:-:-]
Lưu ý về môi chất vận hành/điều khiển	Có thể hoạt động bằng dầu (cần thiết cho hoạt động tiếp theo)
Lớp chống ăn mòn KBK	2 - bị ăn mòn vừa phải
Tuân thủ LABS	VDMA24364-B1/B2-L
Nhiệt độ trung bình	-10 °C...60 °C
Nhiệt độ môi trường xung quanh	-10 °C...60 °C
Lực kích hoạt	14 N
trọng lượng sản phẩm	151 g

Đặc tính	Giá trị
Kiểu gắn	với lỗ xuyên
Cổng nối khí điều khiển 12/14	M5
Cổng nối khí nén 1	G1/8
Cổng nối khí nén 2	G1/8
Cổng nối khí nén 3	G1/8
Cổng nối khí nén 4	G1/8
Cổng nối khí nén 5	G1/8
Ghi chú vật liệu	Tuân thủ RoHS
Vật liệu phủ	PA gia cố
Vật liệu của phốt	NBR
Vật liệu vỏ	Hợp kim nhôm rèn, anốt hóa