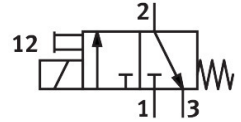
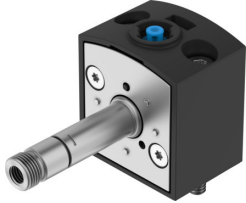


# Van điện từ VSCS-B-M32C-MT-WB-F8

Số bộ phận: 8028541

FESTO



## Bảng dữ liệu

Đặc tính	Giá trị
Chức năng van	3/2 đóng đơn ổn định
Kiểu vận hành	điện
Chiều rộng lắp đặt	30 mm
Lưu lượng danh nghĩa bình thường (chuẩn hóa theo DIN 1343)	34 l/ph
Cổng nối làm việc bằng khí nén	Kích thước tấm kết nối 30 mm theo ISO 15218
Áp suất vận hành	0.2 MPA...1 MPA 2 bar...10 bar 29 psi...145 psi
Cấu trúc xây dựng	Van tấm kết nối
Kiểu cài đặt lại	lò xo cơ học
Mức độ bảo vệ	IP65
Nguyên lý bít	mềm
Vị trí lắp đặt	bất kỳ
Tuân theo tiêu chuẩn	ISO 15218
Nút ghi đè	Phát hiện qua phụ kiện quét
Kiểu điều khiển	trực tiếp
Hướng dòng chảy	không thể đảo ngược
Xếp chồng	gối chống âm
Lưu ý về lấy mẫu động bất buộc	Tần suất chuyển mạch ít nhất 1/tuần
Tần số chuyển mạch tối đa	5 Hz
Thời gian chuyển mạch tắt	8 ms
Thời gian chuyển mạch bật	8 ms
Thời gian bật	100%
Xung thử nghiệm dương tính tối đa với tín hiệu 0	3 ms
Xung thử nghiệm âm tối đa với tín hiệu 1	3.4 ms
Môi chất vận hành	Khí nén theo ISO 8573-1:2010 [7:4:4]
Lưu ý về môi chất vận hành/điều khiển	Có thể hoạt động bằng dầu (cần thiết cho hoạt động tiếp theo)
Khả năng chống rung	Kiểm tra bộ gá vận chuyển với mức độ nghiêm trọng 2 theo FN 942017-4 và EN 60068-2-6
chống sốc	Kiểm tra va đập với mức độ nghiêm trọng 2 theo FN 942017-5 và EN 60068-2-27
Lớp chống ăn mòn KBK	1 - ứng suất ăn mòn thấp

<b>Đặc tính</b>	<b>Giá trị</b>
Tuân thủ LABS	VDMA24364-B1/B2-L
Nhiệt độ trung bình	-10 °C...50 °C
Nhiệt độ môi trường xung quanh	-10 °C...50 °C
Kiểu gắn	CNOMO
Ghi chú vật liệu	Tuân thủ RoHS
Vật liệu của phốt	NBR