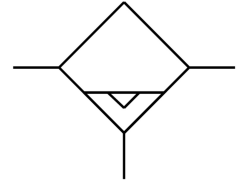


Bộ tách nước MS12-LWS-G-U-V

Số bộ phận: 8005550

FESTO



Bảng dữ liệu

Đặc tính	Giá trị
Kích thước	12
Dòng	MS
Vị trí lắp đặt	đọc +/- 5°
Cổng xả nước ngưng tụ	hoàn toàn tự động
Cấu trúc xây dựng	Bộ tách ly tâm
Lượng nước ngưng tụ tối đa	400 ml
Bảo vệ vỏ	tích hợp như một vỏ kim loại
mức độ tách nước ngưng	99 %
Áp suất vận hành	2 bar...12 bar
Lưu lượng bình thường tối đa	40000 l/min
Lưu lượng định mức thông thường	25000 l/min
Môi chất vận hành	Khí nén theo ISO 8573-1:2010 [7:-:-]
Lớp chống ăn mòn KBK	2 - bị ăn mòn vừa phải
Tuân thủ LABS	VDMA24364-B1/B2-L
Nhiệt độ bảo quản	5 °C...60 °C
Cấp độ sạch không khí tại đầu ra	Khí nén theo ISO 8573-1:2010 [7:7:4]
Nhiệt độ trung bình	5 °C...60 °C
Nhiệt độ môi trường xung quanh	5 °C...60 °C
trọng lượng sản phẩm	6.3 g
Kiểu gắn	tùy ý: Lắp đặt đường dây với góc gắn với phụ kiện
Vật liệu nắp che	PA gia cố
Vật liệu cửa đĩa xoáy	POM
Ghi chú vật liệu	Tuân thủ RoHS
Vật liệu tấm kết nối	Nhôm đúc áp lực
Vật liệu góc gắn	Nhôm đúc áp lực
Vật liệu vỏ	Nhôm đúc áp lực Hợp kim nhôm rèn
Đầu nối mô-đun vật liệu	Nhôm đúc áp lực
Vật liệu vòng đệm kín vỏ	NBR

Đặc tính	Giá trị
Vật liệu cửa kính quan sát	PA
Tấm tách nguyên liệu	POM