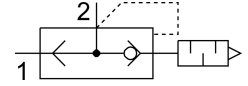


Van xả nhanh SEU-1/2

Số bộ phận: 6822

FESTO



Bảng dữ liệu

Đặc tính	Giá trị
Chức năng van	Thông hơi nhanh
Chọn chức năng bổ sung	với bộ giảm âm
Cổng nối khí nén 1	G1/2
Cổng nối khí nén 2	G1/2
Kiểu gắn	vặn được
Dòng chảy danh nghĩa thông thường thoát khí 0,6-0,5 MPa (6-5 bar, 87-72,5 psi)	4020 l/min
Lưu lượng bình thường thoát khí 0,6-0 MPa (6-0 bar, 87-0 psi)	6500 l/min
Dòng chảy danh định bình thường thông khí 0,6-0,5 MPa (6-5 bar, 87-72,5 psi)	4560 l/min
Áp suất vận hành	0.3 bar...10 bar
Nhiệt độ môi trường xung quanh	-20 °C...75 °C
Vật liệu vỏ	Nhôm đúc áp lực
Môi chất vận hành	Khí nén theo ISO 8573-1:2010 [7:-:-]
Chiều rộng định mức	15 mm
Vị trí lắp đặt	bất kì
Lưu ý về môi chất vận hành/điều khiển	Có thể hoạt động bằng dầu (cần thiết cho hoạt động tiếp theo)
Tuân thủ LABS	VDMA24364-B1/B2-L
Nhiệt độ trung bình	-20 °C...75 °C
Mức áp suất âm thanh	86 dB(A)
trọng lượng sản phẩm	320 g
Vật liệu của phớt	NBR