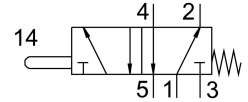
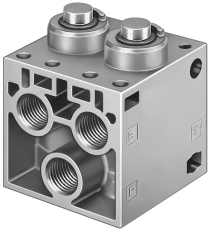


# Van dạng thanh đẩy V-5-1/4-B

Số bộ phận: 6809

FESTO



## Bảng dữ liệu

Đặc tính	Giá trị
Chức năng van	5/2 đơn ổn định
Kiểu vận hành	cơ khí
Lưu lượng định mức thông thường	550 l/min
Cổng nối làm việc bằng khí nén	G1/4
Áp suất vận hành	-0.95 bar...10 bar
Cấu trúc xây dựng	Đế đĩa
Chiều rộng định mức	7 mm
Kiểu điều khiển	trực tiếp
Chống cháy nổ	Vùng 1 (ATEX) Vùng 2 (ATEX) Vùng 21 (ATEX) Vùng 22 (ATEX)
Tuân thủ LABS	VDMA24364-B1/B2-L
Nhiệt độ môi trường xung quanh	-10 °C...60 °C
Lực kích hoạt	182 N
trọng lượng sản phẩm	240 g
Kiểu gắn	với lỗ xuyên
Cổng nối khí nén 1	G1/4
Cổng nối khí nén 2	G1/4
Cổng nối khí nén 3	G1/4
Cổng nối khí nén 4	G1/4
Cổng nối khí nén 5	G1/4
Vật liệu của phớt	NBR
Vật liệu vỏ	Nhôm đúc áp lực