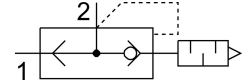


# Van xả nhanh SEU-3/8

Số bộ phận: 6755

FESTO



## Bảng dữ liệu

Đặc tính	Giá trị
Chức năng van	Thông hơi nhanh
Chọn chức năng bổ sung	với bộ giảm âm
Cổng nối khí nén 1	G3/8
Cổng nối khí nén 2	G3/8
Kiểu gắn	vặn được
Dòng chảy danh nghĩa thông thường thoát khí 0,6->0,5 MPa (6->5 bar, 87->72,5 psi)	2280 l/min
Lưu lượng bình thường thoát khí 0,6->0 MPa (6->0 bar, 87->0 psi)	4680 l/min
Dòng chảy danh định bình thường thông khí 0,6->0,5 MPa (6->5 bar, 87->72,5 psi)	2880 l/min
Áp suất vận hành	0.2 bar...10 bar
Nhiệt độ môi trường xung quanh	-20 °C...75 °C
Vật liệu vỏ	Nhôm đúc áp lực
Môi chất vận hành	Khí nén theo ISO 8573-1:2010 [7:-:-]
Chiều rộng định mức	11 mm
Vị trí lắp đặt	bất kì
Lưu ý về môi chất vận hành/điều khiển	Có thể hoạt động bằng dầu (cần thiết cho hoạt động tiếp theo)
Tuân thủ LABS	VDMA24364-B1/B2-L
Nhiệt độ trung bình	-20 °C...75 °C
Mức áp suất âm thanh	83 dB(A)
trọng lượng sản phẩm	160 g
Vật liệu của phớt	NBR