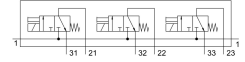
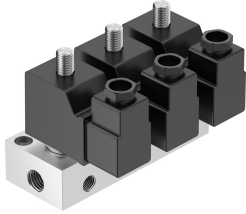


Van điện từ BMCH-3-3-1/8

Số bộ phận: 6687

FESTO



Bảng dữ liệu

Đặc tính	Giá trị
Chức năng van	3x3 / 2 chiều, monostable, đóng
Kiểu vận hành	điện
Lưu lượng định mức thông thường	160 l/min
Cổng nối làm việc bằng khí nén	G1/8
Áp suất vận hành	-0.095 MPa...0.7 MPa -0.95 bar...7 bar
Cấu trúc xây dựng	Van đĩa với lò xo hồi
Kiểu cài đặt lại	lò xo cơ học
Mức độ bảo vệ	IP65
Chiều rộng định mức	2.5 mm
Nguyên lý bít	mềm
Số lượng tối đa vị trí van	3
Kiểu điều khiển	trực tiếp
Phù hợp với chân không	có
Mức tiêu thụ năng lượng bộ dụng cụ	30 W
Mức tiêu thụ năng lượng giữ	22 W
Môi chất vận hành	Khí nén theo ISO 8573-1:2010 [7:4:4]
Lưu ý về môi chất vận hành/điều khiển	Có thể hoạt động bằng dầu (cần thiết cho hoạt động tiếp theo)
Tuân thủ LABS	VDMA24364-B2-L
Nhiệt độ trung bình	-10 °C...60 °C
Nhiệt độ môi trường xung quanh	-5 °C...40 °C
trọng lượng sản phẩm	1010 g
Cổng nối điện	Phích cắm
Kiểu gắn	với lỗ xuyên
Cổng nối khí nén 1	G1/4
Cổng nối khí nén 2	G1/8
Cổng nối khí nén 3	G1/8
Vật liệu vỏ	Nhôm