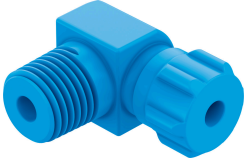


Đầu nối nhanh dạng khuỷu tay GCK-1/4-PK-6-KU

Số bộ phận: 6270

FESTO



Bảng dữ liệu

Đặc tính	Giá trị
Chiều rộng định mức	4.9 mm
Vị trí lắp đặt	bất kì
Thiết kế	Hình chữ L
Kích cỡ gói	10
Áp suất vận hành của khoảng nhiệt độ hoàn chỉnh	-0.095 MPa...1 MPa -0.95 bar...10 bar -13.775 psi...145 psi
Môi chất vận hành	Khí nén theo ISO 8573-1:2010 [7:-:-]
Lưu ý về môi chất vận hành/điều khiển	Có thể hoạt động bằng dầu
Tuân thủ LABS	VDMA24364-B1/B2-L
Nhiệt độ môi trường xung quanh	-10 °C...60 °C
Cổng nối khí nén 1	Ren ngoài R1/4
Cổng nối khí nén 2	đối với ống mềm bên ngoài Ø 8 mm cho núm cắm bên Ø trong 6 mm với đai ốc
Vật liệu đai ốc ren	POM
Vật liệu ngông vận vít	POM
Ghi chú vật liệu	Tuân thủ RoHS