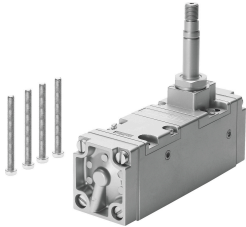


# Van điện từ CM-5/2-1/2-CH

Số bộ phận: 6117

FESTO



## Bảng dữ liệu

Đặc tính	Giá trị
Chức năng van	5/2 đơn ổn định
Cổng nối làm việc bằng khí nén	G1/2
Áp suất vận hành	1.5 bar...10 bar
Tuân thủ LABS	VDMA24364 Vùng III
Cổng nối khí nén 1	G1/2
Cổng nối khí nén 2	G1/2
Cổng nối khí nén 3	G1/2
Cổng nối khí nén 4	G1/2
Cổng nối khí nén 5	G1/2